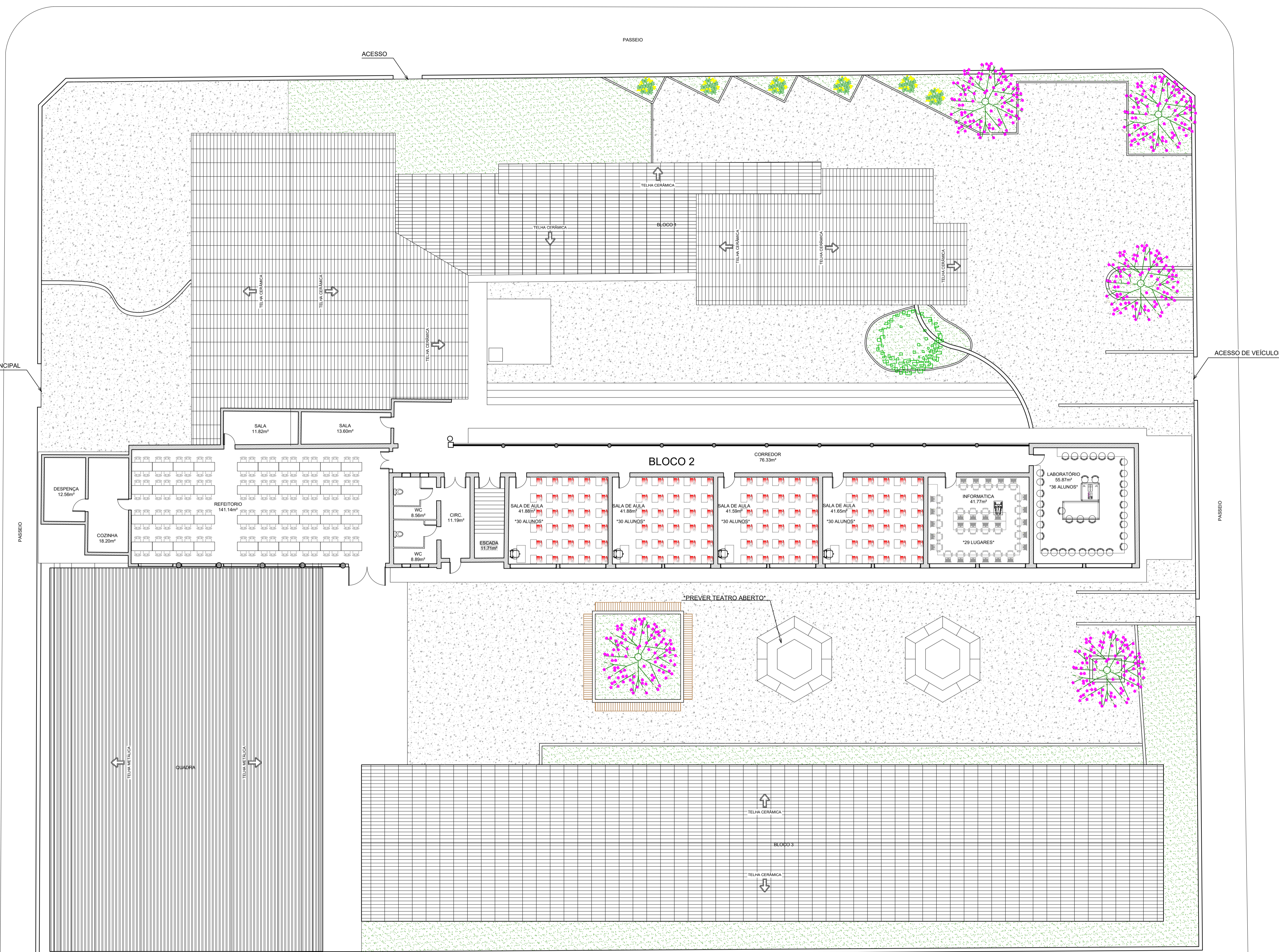


AV. AMAZONAS
(ASFALTO)

R. DUQUE DE CAXIAS
(ASFALTO)

R. JUSCELINO BARBOSA
(ASFALTO)



LEGENDA

PLANTA DE IMPLANTAÇÃO	DES-ARQ-MG-01-BID-200
IMPLANTAÇÃO SUBSOLO	DES-ARQ-MG-01-BID-201
IMPLANTAÇÃO TERREO	DES-ARQ-MG-01-BID-202
IMPLANTAÇÃO 1º PAVIMENTO	DES-ARQ-MG-01-BID-203
IMPLANTAÇÃO COBERTURA	DES-ARQ-MG-01-BID-204

NOTAS

- 1 - TODAS AS DIMENSÕES ESTÃO EM METROS, EXCETO ONDE INDICADO.
- 2 - DESENHO ELABORADO A PARTIR DO LEVANTAMENTO DE CAMPO E NUVEM DE PONTOS.

REV.	DATA	POR	DESCRIÇÃO
A	17/01/24	ANA	DESENHO PARA APROVAÇÃO

PROJETO



RESPONSÁVEL TÉCNICO:	CREA:
PROJETO:	ARILTON R. E. SANTOS
DESENHO:	ANA CAROLINA P.P. MOLINA
VERIFICAÇÃO:	ARILTON R. E. SANTOS
APROVADO:	ROGERIO PERINI
EMPREENDIMENTO:	MAURICIO MURGEL
TIPOLOGIA:	EE
ENDEREÇO:	AVENIDA AMAZONAS, 5154 - NOVA SUIÇA BELO HORIZONTE - MINAS GERAIS
TÍTULO:	PLANTA DE ARQUITETURA SUBSOLO

DISCIPLINA:	ARQUITETURA	
ESCALA	Nº PROJ.	REVISÃO
1/150	DES-ARQ-MG-42-BID-201	A

IMPLANTAÇÃO SUBSOLO