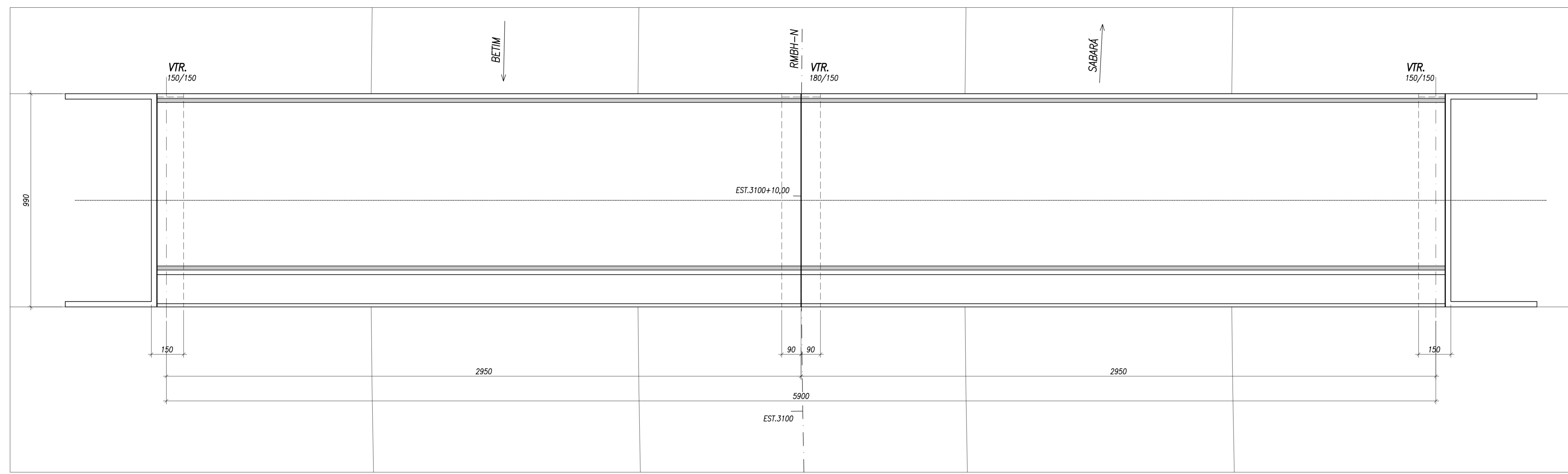
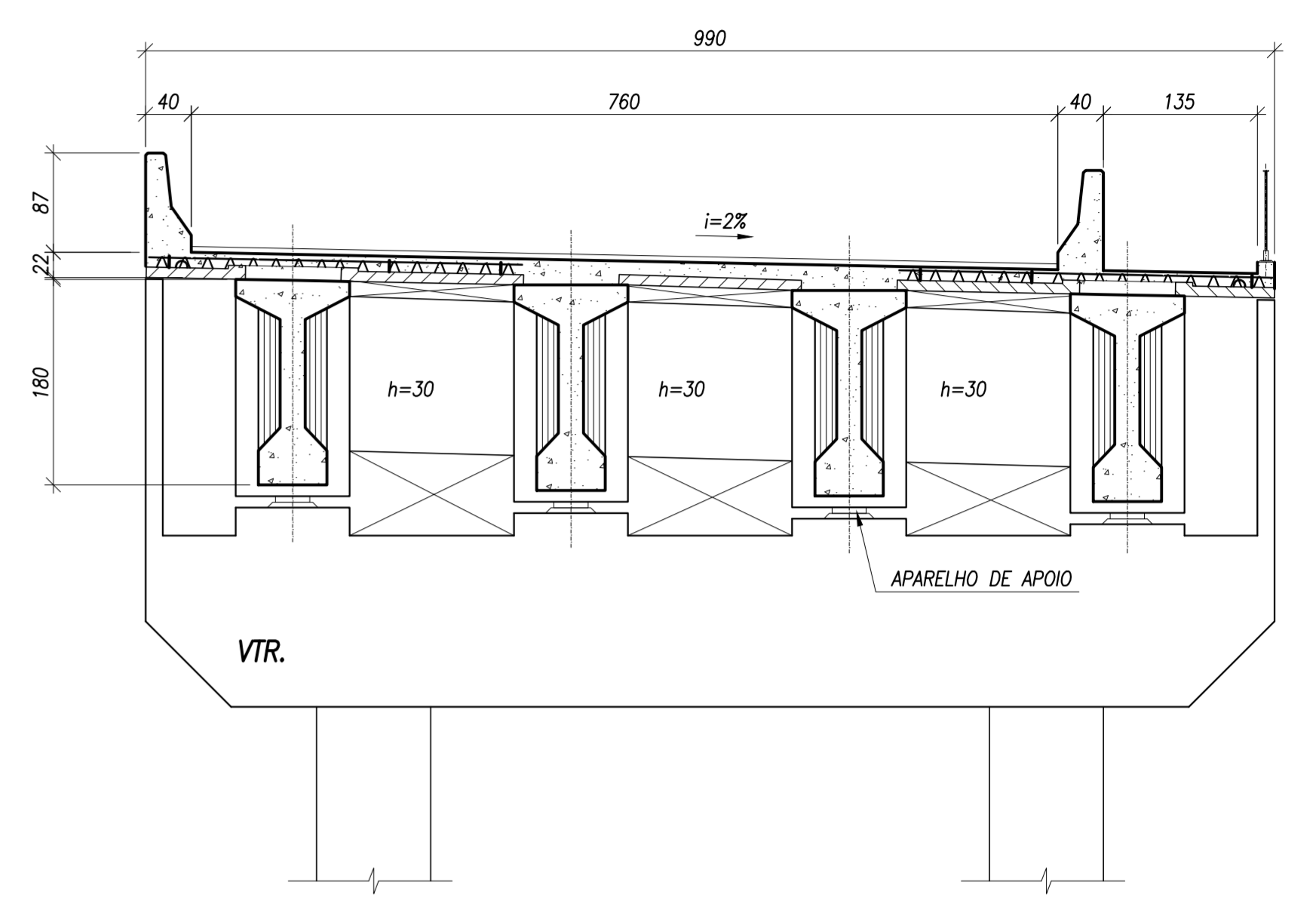


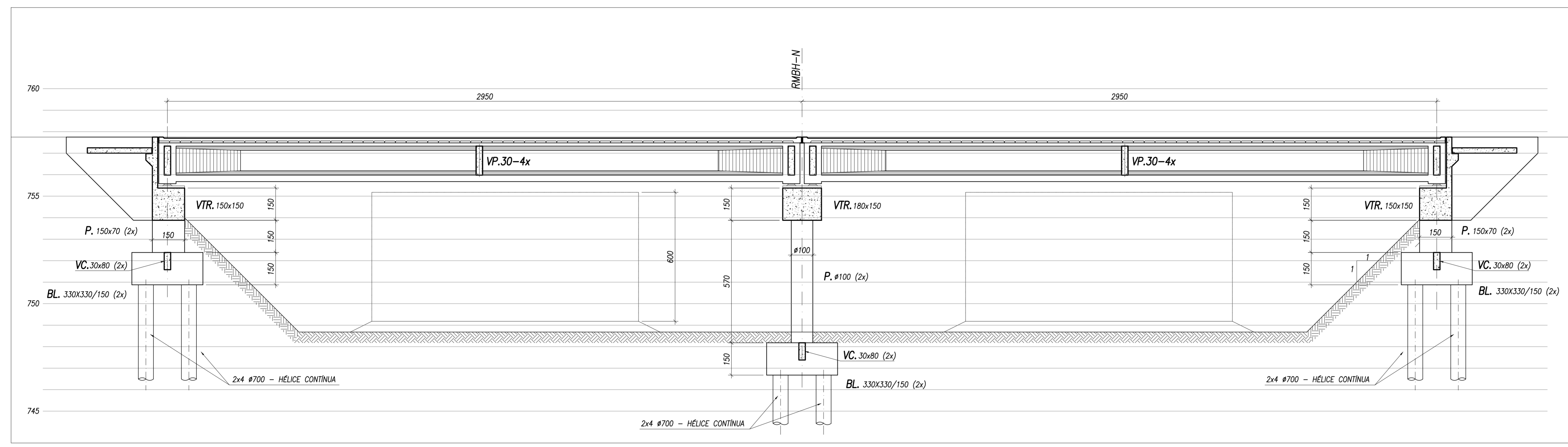
COR DO LATERAL	PEÇA Nº	ESPESSURA
1	7	0,1
2	7	0,2
3	7	0,3
4	7	0,4
5	7	0,5
6	7	0,6
7	7	0,1
8	9	-
9	23	0,1
10	24	0,2
11	31	0,1
12	32	0,1
13	170	0,1



**SUPERESTRUTURA - PLANTA**  
ESCALA 1:100



**SEÇÃO TRANSVERSAL TIPO**  
ESCALA 1:50



**SEÇÃO LONGITUDINAL**  
ESCALA 1:100

**NOTAS GERAIS:**  
 1 - MEDIDAS EM CENTÍMETROS E ELEVAÇÕES/ COORDENADAS EM METRO.  
 2 - CONCRETO:  
 INFRA ESTACAS fck ≥ 30 MPa, FATOR α/c ≤ 0,60 E SLUMP ENTRE 220mm E 260mm S 220.  
 ONDAS E BLOCOS fck ≥ 30MPa, FATOR A/C < 0,55 E Esc ≥ 270Pa.  
 MISO: VIGAS TRANSVERSAIS E CONTÍNUAS fck ≥ 30MPa, FATOR A/C < 0,55 E Esc ≥ 270Pa.  
 SUPERESTRUTURA fck ≥ 40MPa, FATOR A/C < 0,45 E Esc ≥ 320Pa.  
 3 - ESTACAS HÉLICE CONTÍNUA #700mm COM CAPACIDADE DE CARGA DE 170T PROFUNDIDADE=21m (2x).

4 - DIMENSIONAMENTO ELABORADO PARA O TB-45.  
 5 - PARA DETALHE DAS VIGAS PRE-MOLDADAS E GUARDA RODAS VER DES. ECS-2016-RN-000-CF-001,002,003.  
 6 - AS MEDIDAS INDICADAS NO DESENHO PREVALEM SOBRE VALORES EVENTUALMENTE OBTIDOS POR ESCALA.

REV.	DATA	APROV.	DESCRIÇÃO
0	30/09/20	A.S.R.	EMISSÃO INICIAL
1	13/11/20	A.S.R.	REVISADO ESTACAS DOS ENCONTROS E NOTA 2
-	-	-	-
-	-	-	-
-	-	-	-

REG. Nº LOC. VISTO DATA 09/2020

accntureconsulting  
 RODOANEL RMBH/MG  
 LOTE

**MINAS GERAIS** **MBC**  
 TRECHO: Alça Norte - Rodoanel Região Metropolitana de Belo Horizonte  
 SUBTRECHO: Entr. BR-262 (Betim) - Entr. BR-381 (Sabará)  
 SEGMENTO: MG-020 / BR-381  
 PROJETO ESTRUTURAL CONCEITUAL  
 PASSAGEM SUPERIOR ESTACA 3100 - PLANTA E SEÇÕES

ESCALA: INDICADA  
 REG. Nº LOC.  
 FOLHA: -