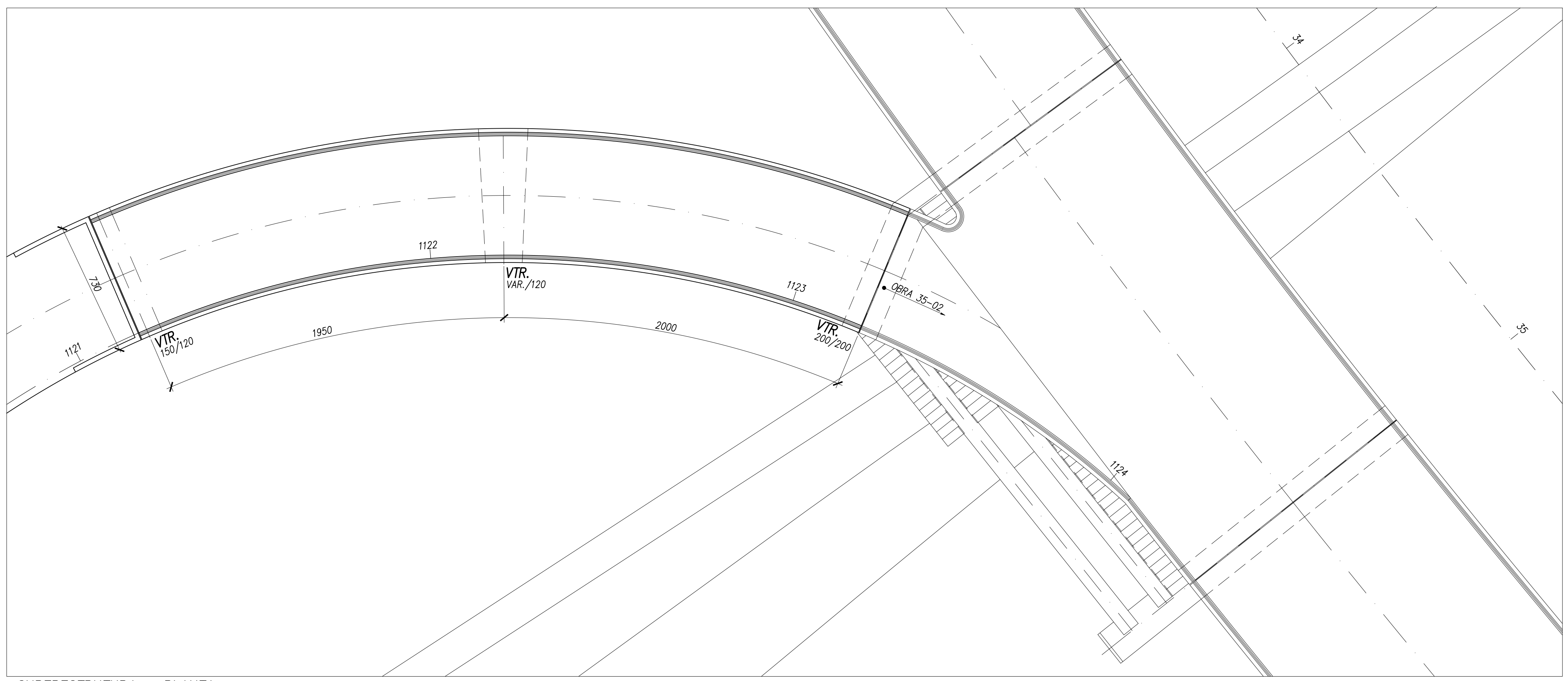
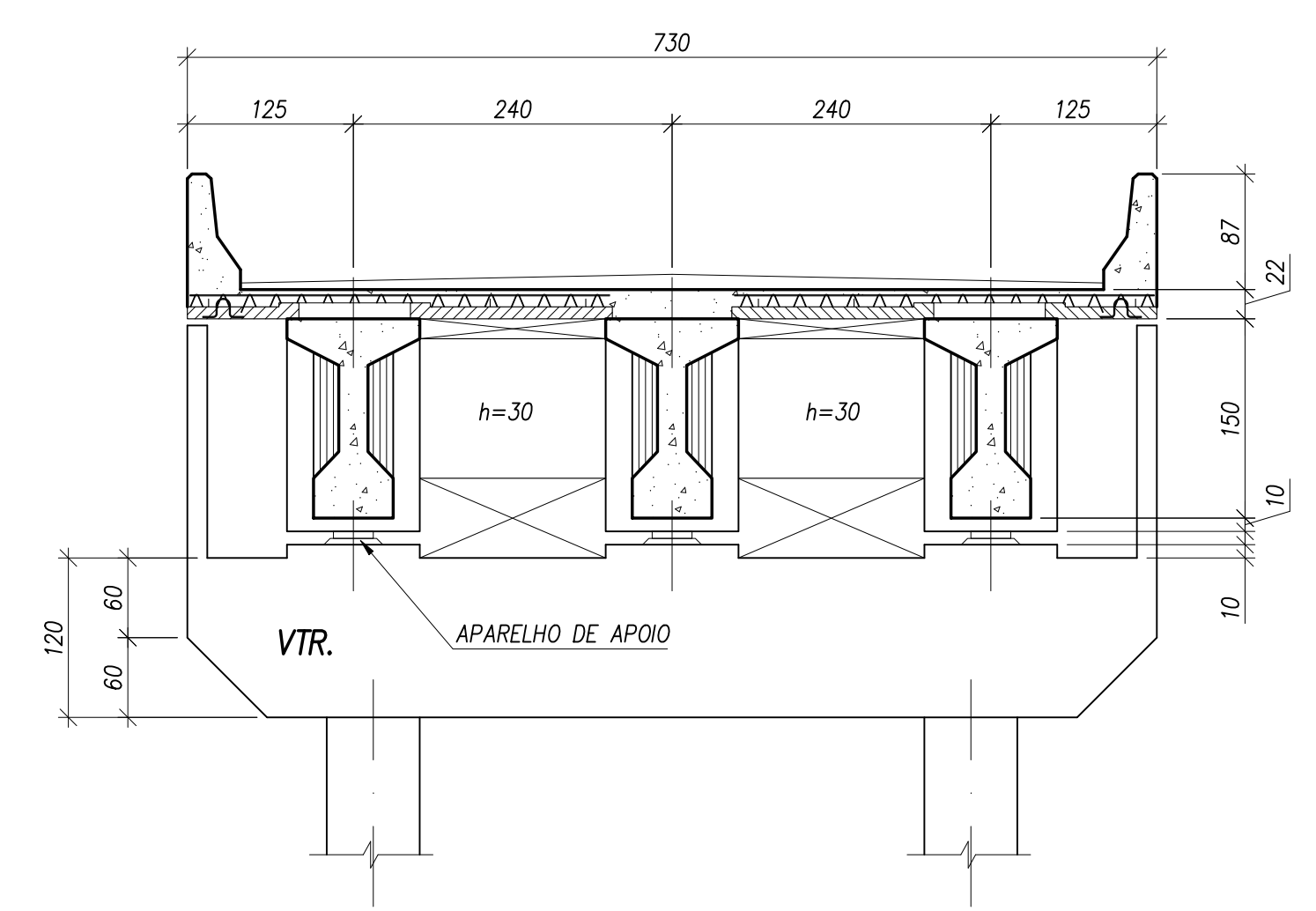


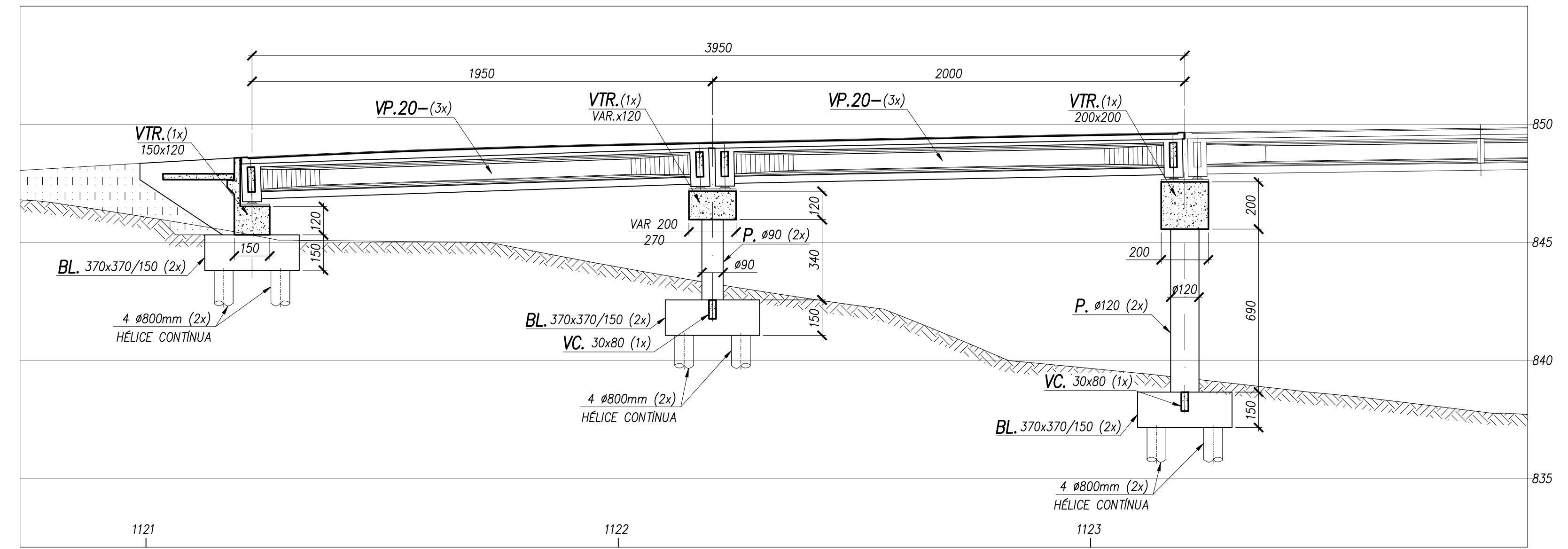
COR DO LAYER	PEÇA Nº	ESPESSURA
1	7	0,1
2	7	0,2
3	7	0,3
4	7	0,4
5	7	0,5
6	7	0,6
7	7	0,1
9		
20	20	0,1
24	24	0,2
31	31	0,1
32	32	0,1
110	110	0,1



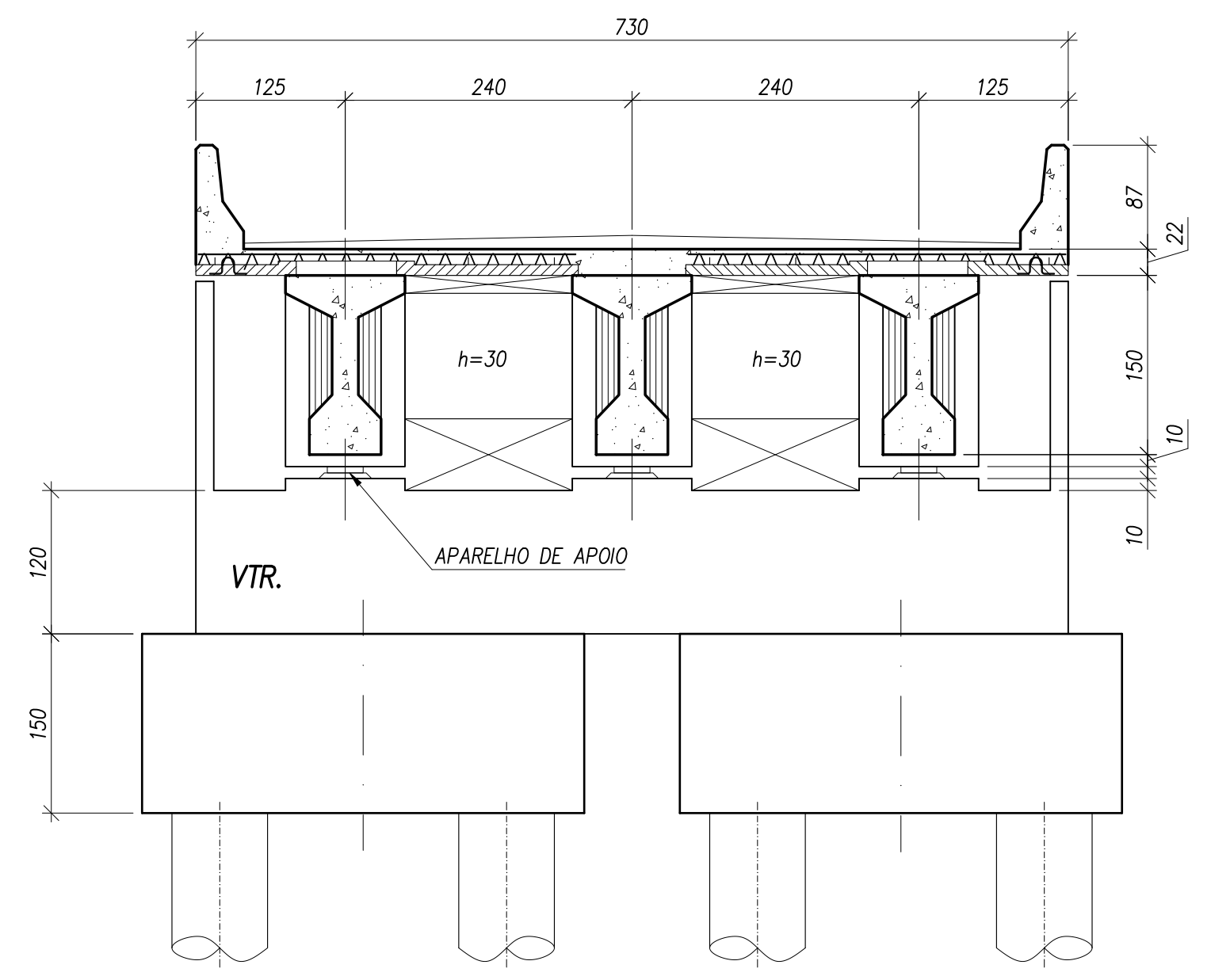
SUPERESTRUTURA - PLANTA
ESCALA 1:150



SEÇÃO TRANSVERSAL - APOIO
ESCALA 1:50



SEÇÃO LONGITUDINAL
ESCALA 1:150



SEÇÃO TRANSVERSAL - ENCONTRO
ESCALA 1:50

NOTAS GERAIS:
 1 - MEDIDAS EM CENTÍMETROS E ELEVAÇÕES/ COORDENADAS EM METRO.
 2 - CONCRETO:
 INFRA: ESTACAS fck ≥ 30MPa, FATOR A/C < 0,60 E SLUMP ENTRE 220mm E 260mm S 220.
 ONTAS E BLOCOS fck ≥ 30MPa, FATOR A/C < 0,55 E Ecs ≥ 270Pa.
 MESO: VIGAS TRAVESSA E ORTINAS fck ≥ 30MPa, FATOR A/C < 0,55 E Ecs ≥ 270Pa.
 SUPERESTRUTURA: fck ≥ 40MPa, FATOR A/C < 0,45 E Ecs ≥ 320Pa.

3 - ESTACAS HÉLICE CONTÍNUA ø800mm COM CAPACIDADE DE CARGA DE 230t PROFUNDIDADE = 20m EM SOLO (24x).
 4 - DIMENSIONAMENTO ELABORADO PARA O TB-45.
 5 - PARA DETALHE DAS VIGAS PRÉ-MOLDADAS E GUARDA RODAS VER DES. ESC-2016-RN-000-CF-001,002,003.
 6 - AS MEDIDAS INDICADAS NO DESENHO PREVALECEM SOBRE VALORES EVENTUALMENTE OBTIDOS POR ESCALA.

REV.	DATA	APROV.	DESCRIÇÃO
0	20/11/20	A.S.R.	EMISSÃO INICIAL
-	-	-	-
-	-	-	-
-	-	-	-
-	-	-	-

REG. Nº L.O.C.

VISTO DATA 11/2020

accentureconsulting

RODOANEL RMBH/MG

MINAS GERAIS

TRECHO: Alça Oeste - Rodoanel Região Metropolitana de Belo Horizonte
 SUBTRECHO: Entr.BR-262 (Betim) - Entr. BR-381 (Sabará)
 SEGMENTO: BR-262 / LMG-808

PROJETO ESTRUTURAL CONCEITUAL
 VIADUTO ESTACA 35-03 - SUPERESTRUTURA PLANTA E SEÇÕES

ESCALA:	INDICADA
REG. Nº L.O.C.	FOLHA: