

# Estudos de Viabilidade do Programa de Concessões do Sistema Rodoviário no Estado de Minas Gerais

---

## Estudos de Campo de Demanda – Anexo 6 Pesquisa PD - Resultados

maio de 2021

## Lista de Figuras

Figura 6-1 - Localização do ponto de pesquisa P01, BR-462, pesquisa PD .....	7
Figura 6-2 - Localização do ponto de pesquisa P02, BR-452, pesquisa PD .....	9
Figura 6-3 - Localização do ponto de pesquisa P03, MG-798, pesquisa PD.....	10
Figura 6-4 - Localização do ponto de pesquisa P04, MG-427, pesquisa PD.....	11
Figura 6-5 - Localização do ponto de pesquisa P05, BR-364, pesquisa PD .....	12
Figura 6-6 - Localização do ponto de pesquisa P06, MG-190, pesquisa PD.....	13
Figura 6-7 - Localização do ponto de pesquisa P07, BR-146, pesquisa PD .....	14
Figura 6-8 - Localização do ponto de pesquisa P08, BR-365, pesquisa PD .....	15
Figura 6-9 - Localização do ponto de pesquisa P21, BR-459, pesquisa PD .....	16
Figura 6-10 - Localização do ponto de pesquisa P22, BR-459, pesquisa PD.....	17
Figura 6-11 - Localização do ponto de pesquisa P23, BR-459, pesquisa PD.....	18
Figura 6-12 - Localização do ponto de pesquisa P24, MG-173, pesquisa PD .....	19
Figura 6-13 - Localização do ponto de pesquisa P25, MG-290, pesquisa PD .....	20
Figura 6-14 - Localização do ponto de pesquisa P26, BR-146, pesquisa PD.....	21
Figura 6-15 - Localização do ponto de pesquisa P27, BR-459, pesquisa PD.....	22
Figura 6-16 - Localização do ponto de pesquisa P28, MG-459, pesquisa PD .....	23
Figura 6-17 - Localização do ponto de pesquisa P41, BR-383, pesquisa PD.....	24
Figura 6-18 - Localização do ponto de pesquisa P42, BR-494, pesquisa PD.....	26
Figura 6-19 - Localização do ponto de pesquisa P43, BR-265, pesquisa PD.....	27
Figura 6-20 - Localização do ponto de pesquisa P44, BR-265, pesquisa PD.....	28
Figura 6-21 - Localização do ponto de pesquisa P45, BR-265, pesquisa PD.....	29
Figura 6-22 - Localização do ponto de pesquisa P31, BR-265, pesquisa PD.....	30
Figura 6-23 - Localização do ponto de pesquisa P32, BR-491, pesquisa PD.....	31
Figura 6-24 - Localização do ponto de pesquisa P33, BR-491, pesquisa PD.....	32
Figura 6-25 - Localização do ponto de pesquisa P34, BR-491, pesquisa PD.....	33
Figura 6-26 - Localização do ponto de pesquisa P35, BR-491, pesquisa PD.....	34
Figura 6-27 - Localização do ponto de pesquisa P61, BR-354, pesquisa PD.....	35
Figura 6-28 - Localização do ponto de pesquisa P62, BR-354, pesquisa PD.....	37
Figura 6-29 - Localização do ponto de pesquisa P63, MG-170, pesquisa PD .....	38
Figura 6-30 - Localização do ponto de pesquisa P64, BR-354, pesquisa PD.....	39
Figura 6-31 - Localização do ponto de pesquisa P65, BR-354, pesquisa PD.....	40
Figura 6-32 - Localização do ponto de pesquisa P51, BR-494, pesquisa PD.....	41

Figura 6-33 - Localização do ponto de pesquisa P52, MG-164, pesquisa PD ..... 42  
Figura 6-34 - Localização do ponto de pesquisa P53, MG-260, pesquisa PD ..... 43  
Figura 6-35 - Localização do ponto de pesquisa P54, MG-429, pesquisa PD ..... 44

## Lista de Tabelas

Tabela 6-1 - Percentual de escolha das alternativas, automóvel, ponto P01 .....	8
Tabela 6-2 - Percentual de escolha das alternativas, caminhão, ponto P01 .....	8
Tabela 6-3 - Percentual de escolha das alternativas, automóvel, ponto P02 .....	9
Tabela 6-4 - Percentual de escolha das alternativas, caminhão, ponto P02 .....	9
Tabela 6-5 - Percentual de escolha das alternativas, automóvel, ponto P03 .....	10
Tabela 6-6 - Percentual de escolha das alternativas, caminhão, ponto P03 .....	10
Tabela 6-7 - Percentual de escolha das alternativas, automóvel, ponto P04 .....	11
Tabela 6-8 - Percentual de escolha das alternativas, caminhão, ponto P04 .....	11
Tabela 6-9 - Percentual de escolha das alternativas, automóvel, ponto P05 .....	12
Tabela 6-10 - Percentual de escolha das alternativas, caminhão, ponto P05.....	12
Tabela 6-11 - Percentual de escolha das alternativas, automóvel, ponto P06.....	13
Tabela 6-12 - Percentual de escolha das alternativas, caminhão, ponto P06.....	13
Tabela 6-13 - Percentual de escolha das alternativas, automóvel, ponto P07 .....	14
Tabela 6-14 - Percentual de escolha das alternativas, caminhão, ponto P07.....	14
Tabela 6-15 - Percentual de escolha das alternativas, automóvel, ponto P08.....	15
Tabela 6-16 - Percentual de escolha das alternativas, caminhão, ponto P08.....	15
Tabela 6-17 - Percentual de escolha das alternativas, automóvel, ponto P21 .....	16
Tabela 6-18 - Percentual de escolha das alternativas, caminhão, ponto P21.....	16
Tabela 6-19 - Percentual de escolha das alternativas, automóvel, ponto P22.....	17
Tabela 6-20 - Percentual de escolha das alternativas, caminhão, ponto P22.....	17
Tabela 6-21 - Percentual de escolha das alternativas, automóvel, ponto P23.....	18
Tabela 6-22 - Percentual de escolha das alternativas, caminhão, ponto P23.....	18
Tabela 6-23 - Percentual de escolha das alternativas, automóvel, ponto P24.....	19
Tabela 6-24 - Percentual de escolha das alternativas, caminhão, ponto P24.....	19
Tabela 6-25 - Percentual de escolha das alternativas, automóvel, ponto P25.....	20
Tabela 6-26 - Percentual de escolha das alternativas, caminhão, ponto P25.....	20
Tabela 6-27 - Percentual de escolha das alternativas, automóvel, ponto P26.....	21
Tabela 6-28 - Percentual de escolha das alternativas, caminhão, ponto P26.....	21
Tabela 6-29 - Percentual de escolha das alternativas, automóvel, ponto P27 .....	22
Tabela 6-30 - Percentual de escolha das alternativas, caminhão, ponto P27.....	22
Tabela 6-31 - Percentual de escolha das alternativas, automóvel, ponto P28.....	23
Tabela 6-32 - Percentual de escolha das alternativas, caminhão, ponto P28.....	23

Tabela 6-33 - Percentual de escolha das alternativas, automóvel, ponto P41.....	24
Tabela 6-34 - Percentual de escolha das alternativas, caminhão, ponto P41.....	25
Tabela 6-35 - Percentual de escolha das alternativas, automóvel, ponto P42.....	26
Tabela 6-36 - Percentual de escolha das alternativas, caminhão, ponto P42.....	26
Tabela 6-37 - Percentual de escolha das alternativas, automóvel, ponto P43.....	27
Tabela 6-38 - Percentual de escolha das alternativas, caminhão, ponto P43.....	27
Tabela 6-39 - Percentual de escolha das alternativas, automóvel, ponto P44.....	28
Tabela 6-40 - Percentual de escolha das alternativas, caminhão, ponto P44.....	28
Tabela 6-41 - Percentual de escolha das alternativas, automóvel, ponto P45.....	29
Tabela 6-42 - Percentual de escolha das alternativas, caminhão, ponto P45.....	29
Tabela 6-43 - Percentual de escolha das alternativas, automóvel, ponto P31.....	30
Tabela 6-44 - Percentual de escolha das alternativas, caminhão, ponto P31.....	30
Tabela 6-45 - Percentual de escolha das alternativas, automóvel, ponto P32.....	31
Tabela 6-46 - Percentual de escolha das alternativas, caminhão, ponto P32.....	31
Tabela 6-47 - Percentual de escolha das alternativas, automóvel, ponto P33.....	32
Tabela 6-48 - Percentual de escolha das alternativas, caminhão, ponto P33.....	32
Tabela 6-49 - Percentual de escolha das alternativas, automóvel, ponto P34.....	33
Tabela 6-50 - Percentual de escolha das alternativas, caminhão, ponto P34.....	33
Tabela 6-51 - Percentual de escolha das alternativas, automóvel, ponto P35.....	34
Tabela 6-52 - Percentual de escolha das alternativas, caminhão, ponto P35.....	34
Tabela 6-53 - Percentual de escolha das alternativas, automóvel, ponto P61.....	35
Tabela 6-54 - Percentual de escolha das alternativas, caminhão, ponto P61.....	36
Tabela 6-55 - Percentual de escolha das alternativas, automóvel, ponto P62.....	37
Tabela 6-56 - Percentual de escolha das alternativas, caminhão, ponto P62.....	37
Tabela 6-57 - Percentual de escolha das alternativas, automóvel, ponto P63.....	38
Tabela 6-58 - Percentual de escolha das alternativas, caminhão, ponto P63.....	38
Tabela 6-59 - Percentual de escolha das alternativas, automóvel, ponto P64.....	39
Tabela 6-60 - Percentual de escolha das alternativas, caminhão, ponto P64.....	39
Tabela 6-61 - Percentual de escolha das alternativas, automóvel, ponto P65.....	40
Tabela 6-62 - Percentual de escolha das alternativas, caminhão, ponto P65.....	40
Tabela 6-63 - Percentual de escolha das alternativas, automóvel, ponto P51.....	41
Tabela 6-64 - Percentual de escolha das alternativas, caminhão, ponto P51.....	41
Tabela 6-65 - Percentual de escolha das alternativas, automóvel, ponto P52.....	42
Tabela 6-66 - Percentual de escolha das alternativas, caminhão, ponto P52.....	42

Tabela 6-67 - Percentual de escolha das alternativas, automóvel, ponto P53..... 43

Tabela 6-68 - Percentual de escolha das alternativas, caminhão, ponto P53..... 43

Tabela 6-69 - Percentual de escolha das alternativas, automóvel, ponto P54..... 44

Tabela 6-70 - Percentual de escolha das alternativas, caminhão, ponto P54..... 44

## 6 Pesquisa PD - Resultados

Para cada ponto de pesquisa do subsistema, são apresentados os resultados descritivos dos dados coletados, com o objetivo de ilustrar as informações possíveis de serem extraídas a partir dos dados levantados em campo. A título de organização, a caracterização de viagens resultante da pesquisa de Preferência Declarada (PD) é apresentada discriminando a categoria agregada entre automóvel e caminhão.

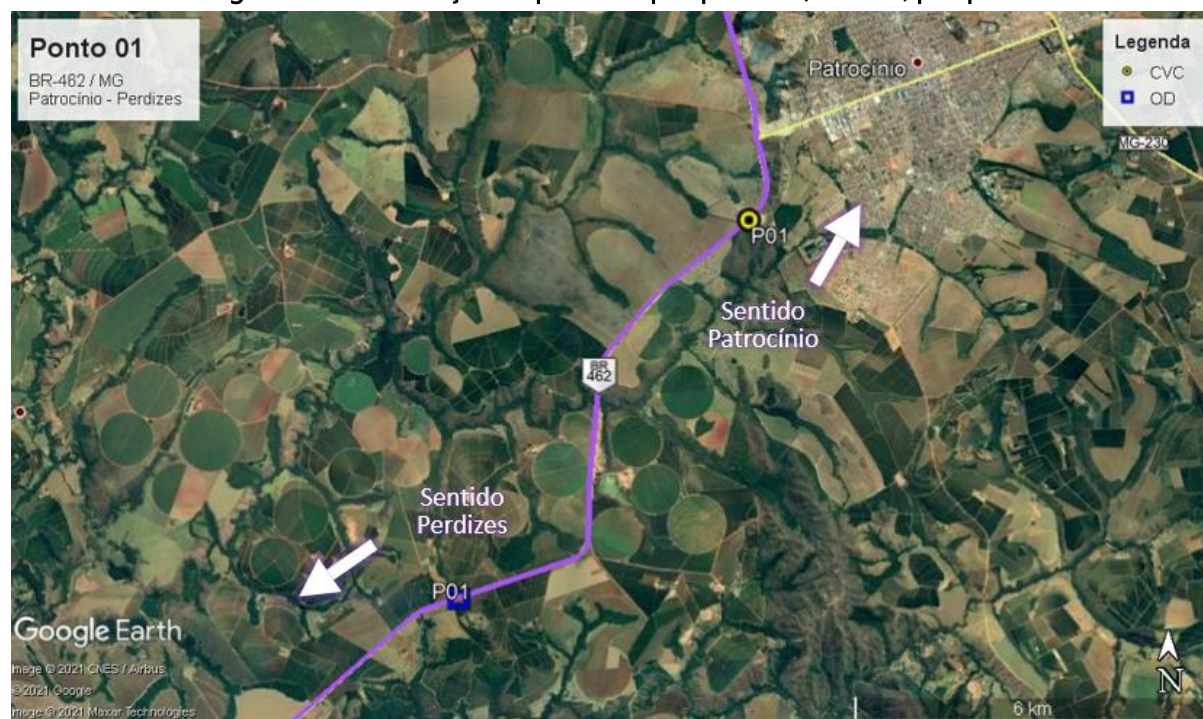
As alternativas avaliadas na PD consideraram 5 parâmetros, sendo 2 qualitativos (tipo de pista e pedagiamento) e 3 quantitativos (custo, tempo e distância). Isolando somente os parâmetros qualitativos (pista: dupla, simples ou de terra; pedagiamento: concedida ou não concedida) como característica da alternativa, considerou-se as 5 combinações (pista, pedagiamento): Pista Dupla, Concedida; Pista Dupla, Não Concedida; Pista Simples, Concedida; Pista Simples, Não Concedida; e Terra, Não Concedida.

São apresentados a localização do ponto de pesquisa sob o contexto geográfico em mapa com imagem de satélite (Google Earth®) e o percentual de escolha da alternativa.

### 6.1 Subsistema 1

#### 6.1.1 BR-462 - P01

Figura 6-1 - Localização do ponto de pesquisa P01, BR-462, pesquisa PD



Fonte: Elaboração LOGIT

O percentual de respondentes incoerentes da PD é de 3% para o ponto P01.

**Tabela 6-1 - Percentual de escolha das alternativas, automóvel, ponto P01**

Alternativa	Cartões exibidos	Cartões escolhidos	%escolhido
Pista Dupla, Concedida	1239	1088	88%
Pista Dupla, Não Concedida	611	420	69%
Pista Simples, Concedida	1385	775	56%
Pista Simples, Não Concedida	759	200	26%
De Terra, Não Concedida	1004	16	2%

Fonte: Elaboração LOGIT

**Tabela 6-2 - Percentual de escolha das alternativas, caminhão, ponto P01**

Alternativa	Cartões exibidos	Cartões escolhidos	%escolhido
Pista Dupla, Concedida	538	404	75%
Pista Dupla, Não Concedida	277	207	75%
Pista Simples, Concedida	935	536	57%
Pista Simples, Não Concedida	390	162	42%
De Terra, Não Concedida	492	7	1%

Fonte: Elaboração LOGIT

6.1.2 BR-452 - P02

Figura 6-2 - Localização do ponto de pesquisa P02, BR-452, pesquisa PD



Fonte: Elaboração LOGIT

O percentual de respondentes incoerentes da PD é inferior a 1% para o ponto P02.

Tabela 6-3 - Percentual de escolha das alternativas, automóvel, ponto P02

Alternativa	Cartões exibidos	Cartões escolhidos	%escolhido
Pista Dupla, Concedida	1546	1229	79%
Pista Dupla, Não Concedida	733	588	80%
Pista Simples, Concedida	1582	748	47%
Pista Simples, Não Concedida	1001	353	35%
De Terra, Não Concedida	1172	99	8%

Fonte: Elaboração LOGIT

Tabela 6-4 - Percentual de escolha das alternativas, caminhão, ponto P02

Alternativa	Cartões exibidos	Cartões escolhidos	%escolhido
Pista Dupla, Concedida	1265	930	74%
Pista Dupla, Não Concedida	648	508	78%
Pista Simples, Concedida	1976	1032	52%
Pista Simples, Não Concedida	984	411	42%
De Terra, Não Concedida	1049	80	8%

Fonte: Elaboração LOGIT

6.1.3 MG-798 - P03

Figura 6-3 - Localização do ponto de pesquisa P03, MG-798, pesquisa PD



Fonte: Elaboração LOGIT

O percentual de respondentes incoerentes da PD é inferior a 1% para o ponto P03.

Tabela 6-5 - Percentual de escolha das alternativas, automóvel, ponto P03

Alternativa	Cartões exibidos	Cartões escolhidos	%escolhido
Pista Dupla, Concedida	1193	1013	85%
Pista Dupla, Não Concedida	524	372	71%
Pista Simples, Concedida	1197	626	52%
Pista Simples, Não Concedida	764	265	35%
De Terra, Não Concedida	928	27	3%

Fonte: Elaboração LOGIT

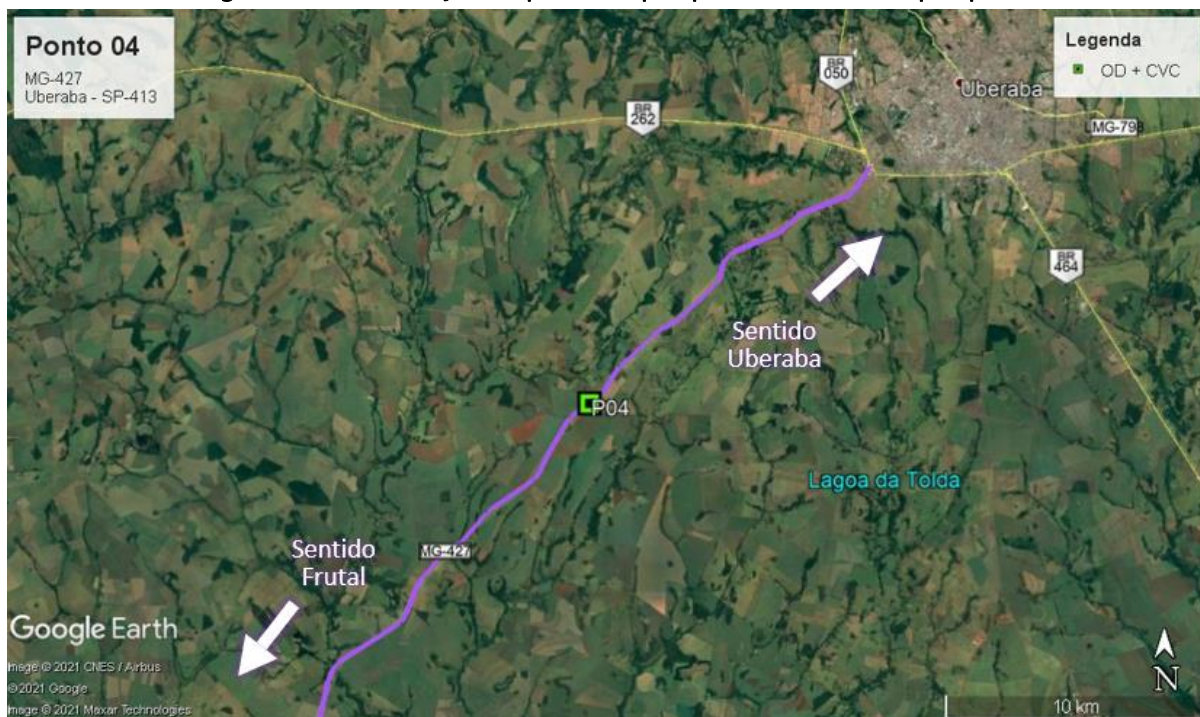
Tabela 6-6 - Percentual de escolha das alternativas, caminhão, ponto P03

Alternativa	Cartões exibidos	Cartões escolhidos	%escolhido
Pista Dupla, Concedida	898	679	76%
Pista Dupla, Não Concedida	449	337	75%
Pista Simples, Concedida	1374	759	55%
Pista Simples, Não Concedida	681	284	42%
De Terra, Não Concedida	728	6	1%

Fonte: Elaboração LOGIT

6.1.4 MG-427 - P04

Figura 6-4 - Localização do ponto de pesquisa P04, MG-427, pesquisa PD



Fonte: Elaboração LOGIT

O percentual de respondentes incoerentes da PD é inferior a 1% para o ponto P04.

Tabela 6-7 - Percentual de escolha das alternativas, automóvel, ponto P04

Alternativa	Cartões exibidos	Cartões escolhidos	%escolhido
Pista Dupla, Concedida	1122	903	80%
Pista Dupla, Não Concedida	493	381	77%
Pista Simples, Concedida	1181	599	51%
Pista Simples, Não Concedida	718	284	40%
De Terra, Não Concedida	910	45	5%

Fonte: Elaboração LOGIT

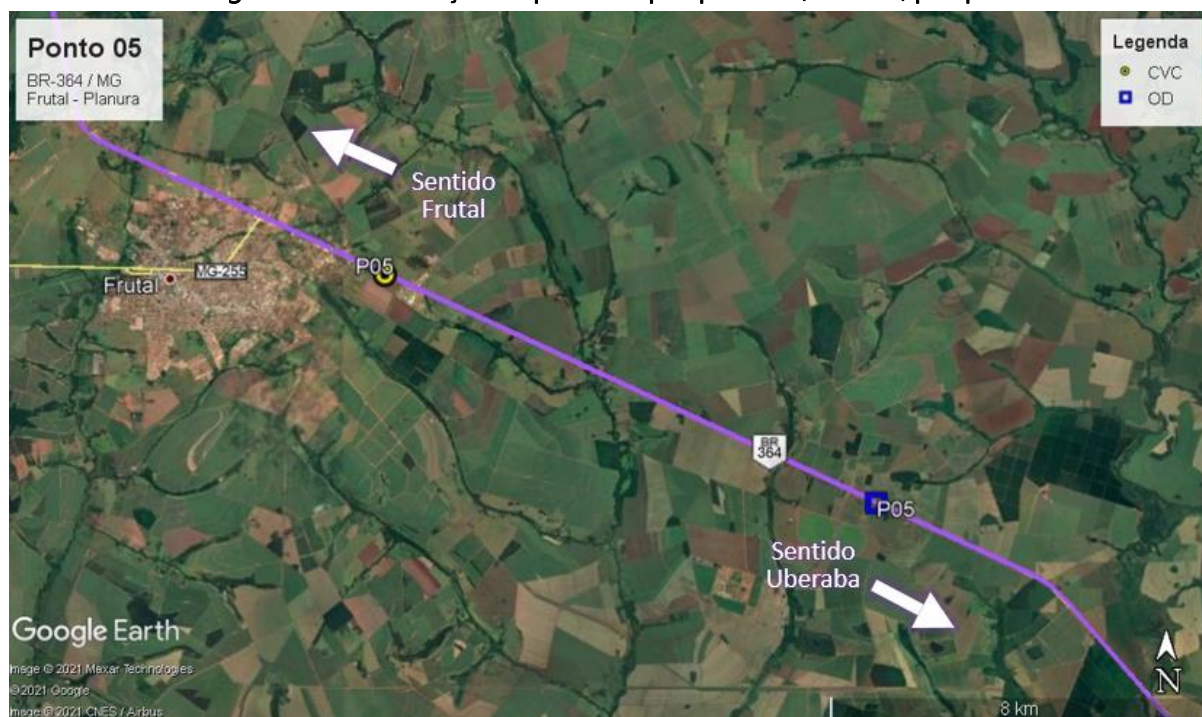
Tabela 6-8 - Percentual de escolha das alternativas, caminhão, ponto P04

Alternativa	Cartões exibidos	Cartões escolhidos	%escolhido
Pista Dupla, Concedida	1075	788	73%
Pista Dupla, Não Concedida	574	434	76%
Pista Simples, Concedida	1744	936	54%
Pista Simples, Não Concedida	802	360	45%
De Terra, Não Concedida	943	51	5%

Fonte: Elaboração LOGIT

6.1.5 BR-364 - P05

Figura 6-5 - Localização do ponto de pesquisa P05, BR-364, pesquisa PD



Fonte: Elaboração LOGIT

O percentual de respondentes incoerentes da PD é de 1% para o ponto P05.

Tabela 6-9 - Percentual de escolha das alternativas, automóvel, ponto P05

Alternativa	Cartões exibidos	Cartões escolhidos	%escolhido
Pista Dupla, Concedida	1606	1309	82%
Pista Dupla, Não Concedida	755	536	71%
Pista Simples, Concedida	1707	833	49%
Pista Simples, Não Concedida	1009	331	33%
De Terra, Não Concedida	1223	141	12%

Fonte: Elaboração LOGIT

Tabela 6-10 - Percentual de escolha das alternativas, caminhão, ponto P05

Alternativa	Cartões exibidos	Cartões escolhidos	%escolhido
Pista Dupla, Concedida	1366	1026	75%
Pista Dupla, Não Concedida	672	471	70%
Pista Simples, Concedida	2061	1150	56%
Pista Simples, Não Concedida	1031	322	31%
De Terra, Não Concedida	1072	132	12%

Fonte: Elaboração LOGIT

6.1.6 MG-190 - P06

Figura 6-6 - Localização do ponto de pesquisa P06, MG-190, pesquisa PD



Fonte: Elaboração LOGIT

O percentual de respondentes incoerentes da PD é de 1% para o ponto P06.

Tabela 6-11 - Percentual de escolha das alternativas, automóvel, ponto P06

Alternativa	Cartões exibidos	Cartões escolhidos	%escolhido
Pista Dupla, Concedida	892	811	91%
Pista Dupla, Não Concedida	429	301	70%
Pista Simples, Concedida	973	510	52%
Pista Simples, Não Concedida	558	119	21%
De Terra, Não Concedida	676	23	3%

Fonte: Elaboração LOGIT

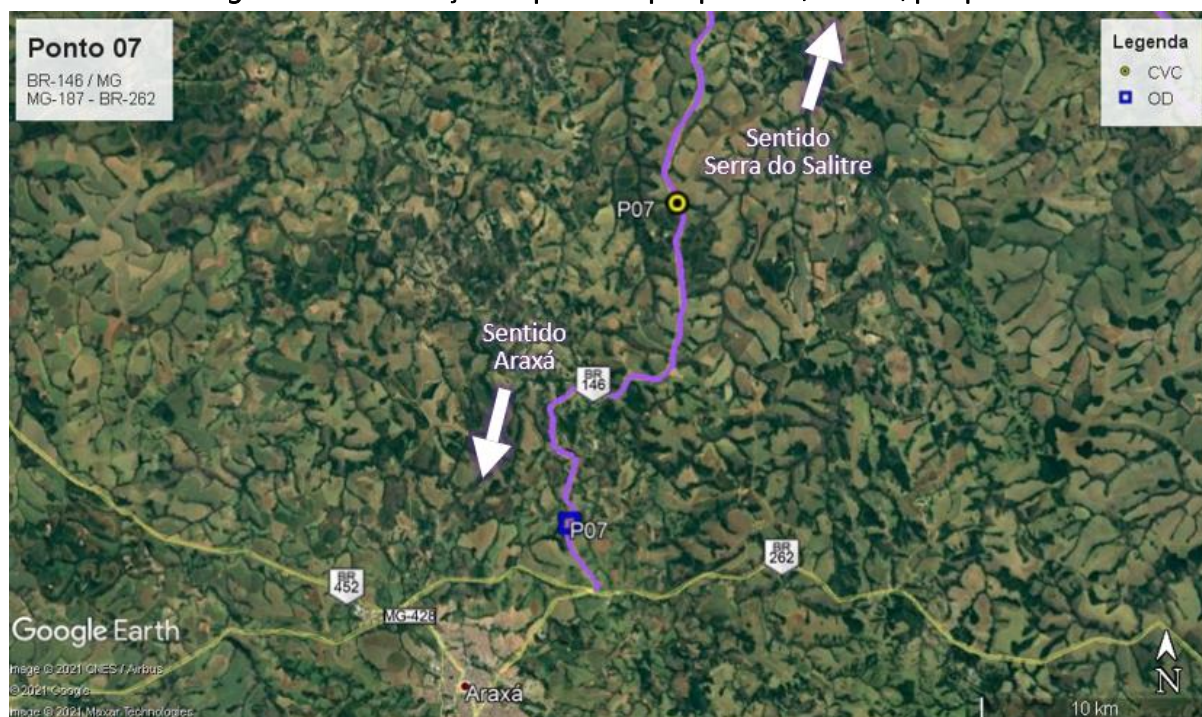
Tabela 6-12 - Percentual de escolha das alternativas, caminhão, ponto P06

Alternativa	Cartões exibidos	Cartões escolhidos	%escolhido
Pista Dupla, Concedida	590	460	78%
Pista Dupla, Não Concedida	296	245	83%
Pista Simples, Concedida	998	497	50%
Pista Simples, Não Concedida	432	221	51%
De Terra, Não Concedida	540	5	1%

Fonte: Elaboração LOGIT

6.1.7 BR-146 - P07

Figura 6-7 - Localização do ponto de pesquisa P07, BR-146, pesquisa PD



Fonte: Elaboração LOGIT

O percentual de respondentes incoerentes da PD é de 1% para o ponto P07.

Tabela 6-13 - Percentual de escolha das alternativas, automóvel, ponto P07

Alternativa	Cartões exibidos	Cartões escolhidos	%escolhido
Pista Dupla, Concedida	2116	1827	86%
Pista Dupla, Não Concedida	981	857	87%
Pista Simples, Concedida	2240	984	44%
Pista Simples, Não Concedida	1280	403	31%
De Terra, Não Concedida	1671	73	4%

Fonte: Elaboração LOGIT

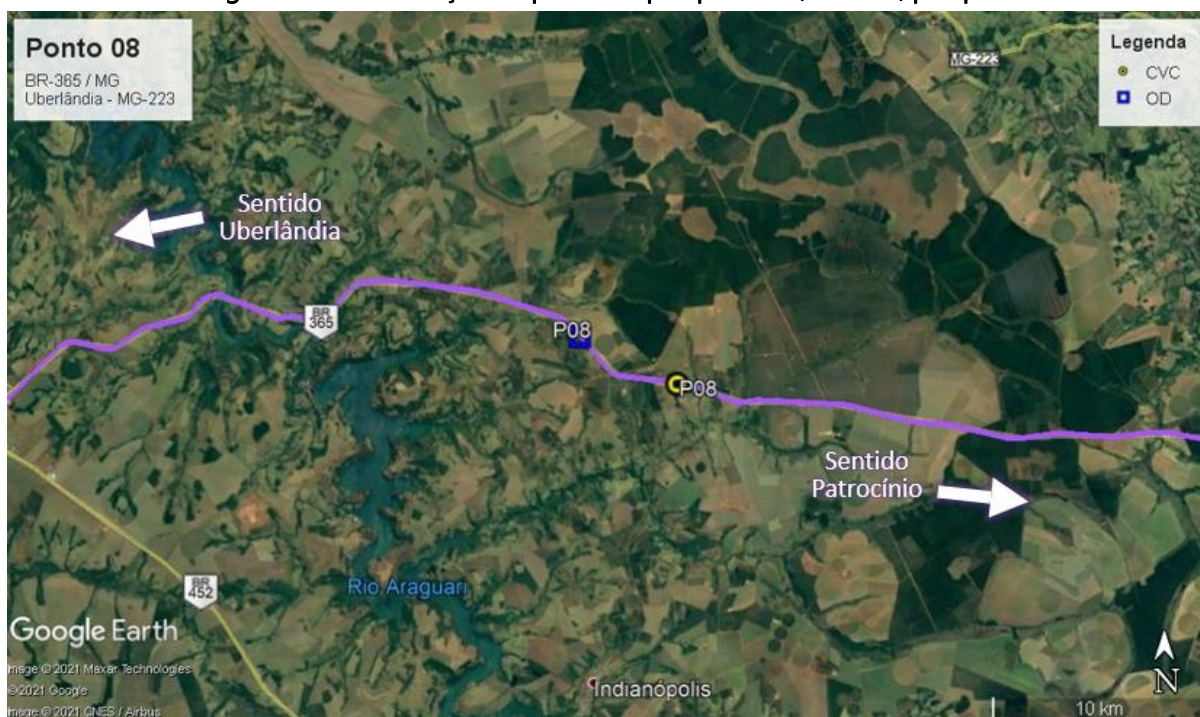
Tabela 6-14 - Percentual de escolha das alternativas, caminhão, ponto P07

Alternativa	Cartões exibidos	Cartões escolhidos	%escolhido
Pista Dupla, Concedida	1403	1051	75%
Pista Dupla, Não Concedida	660	548	83%
Pista Simples, Concedida	2050	1033	50%
Pista Simples, Não Concedida	1095	449	41%
De Terra, Não Concedida	1064	55	5%

Fonte: Elaboração LOGIT

6.1.8 BR-365 - P08

Figura 6-8 - Localização do ponto de pesquisa P08, BR-365, pesquisa PD



Fonte: Elaboração LOGIT

O percentual de respondentes incoerentes da PD é de 2% para o ponto P08.

Tabela 6-15 - Percentual de escolha das alternativas, automóvel, ponto P08

Alternativa	Cartões exibidos	Cartões escolhidos	%escolhido
Pista Dupla, Concedida	996	857	86%
Pista Dupla, Não Concedida	438	360	82%
Pista Simples, Concedida	1036	516	50%
Pista Simples, Não Concedida	651	206	32%
De Terra, Não Concedida	785	14	2%

Fonte: Elaboração LOGIT

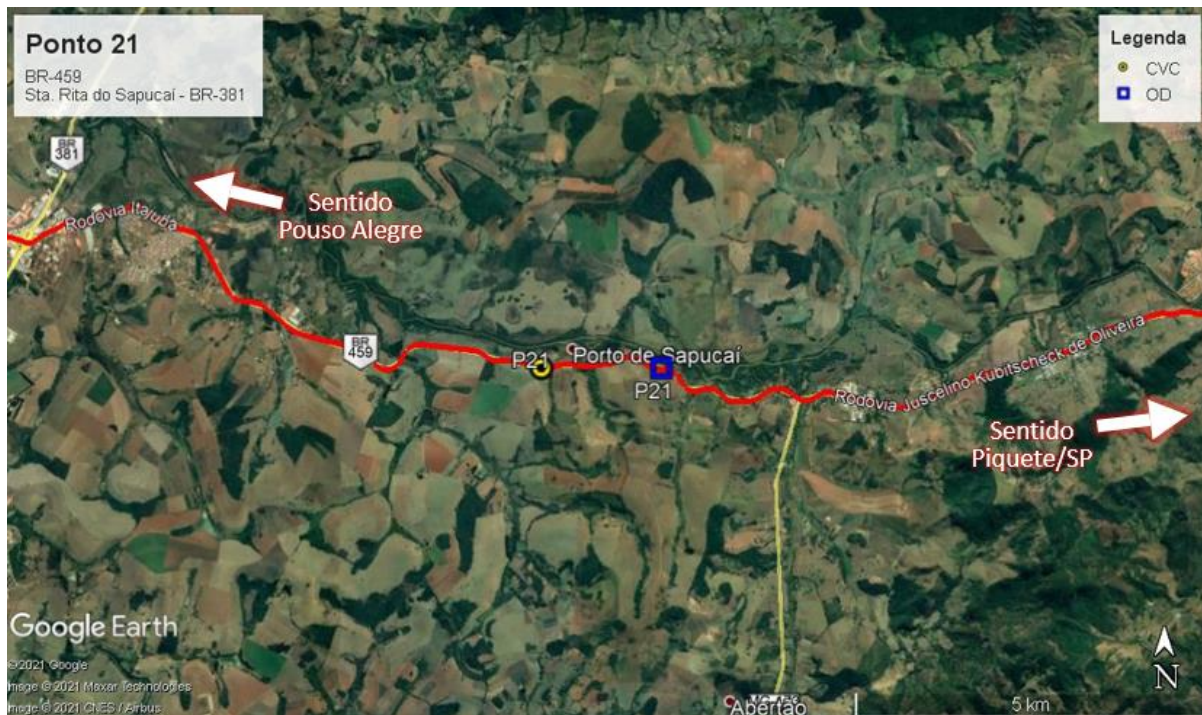
Tabela 6-16 - Percentual de escolha das alternativas, caminhão, ponto P08

Alternativa	Cartões exibidos	Cartões escolhidos	%escolhido
Pista Dupla, Concedida	903	623	69%
Pista Dupla, Não Concedida	451	358	79%
Pista Simples, Concedida	1520	779	51%
Pista Simples, Não Concedida	690	389	56%
De Terra, Não Concedida	762	14	2%

Fonte: Elaboração LOGIT

6.1.9 BR-459 - P21

Figura 6-9 - Localização do ponto de pesquisa P21, BR-459, pesquisa PD



Fonte: Elaboração LOGIT

O percentual de respondentes incoerentes da PD é inferior a 1% para o ponto P21.

Tabela 6-17 - Percentual de escolha das alternativas, automóvel, ponto P21

Alternativa	Cartões exibidos	Cartões escolhidos	%escolhido
Pista Dupla, Concedida	704	496	70%
Pista Dupla, Não Concedida	332	106	32%
Pista Simples, Concedida	685	439	64%
Pista Simples, Não Concedida	436	128	29%
De Terra, Não Concedida	517	168	32%

Fonte: Elaboração LOGIT

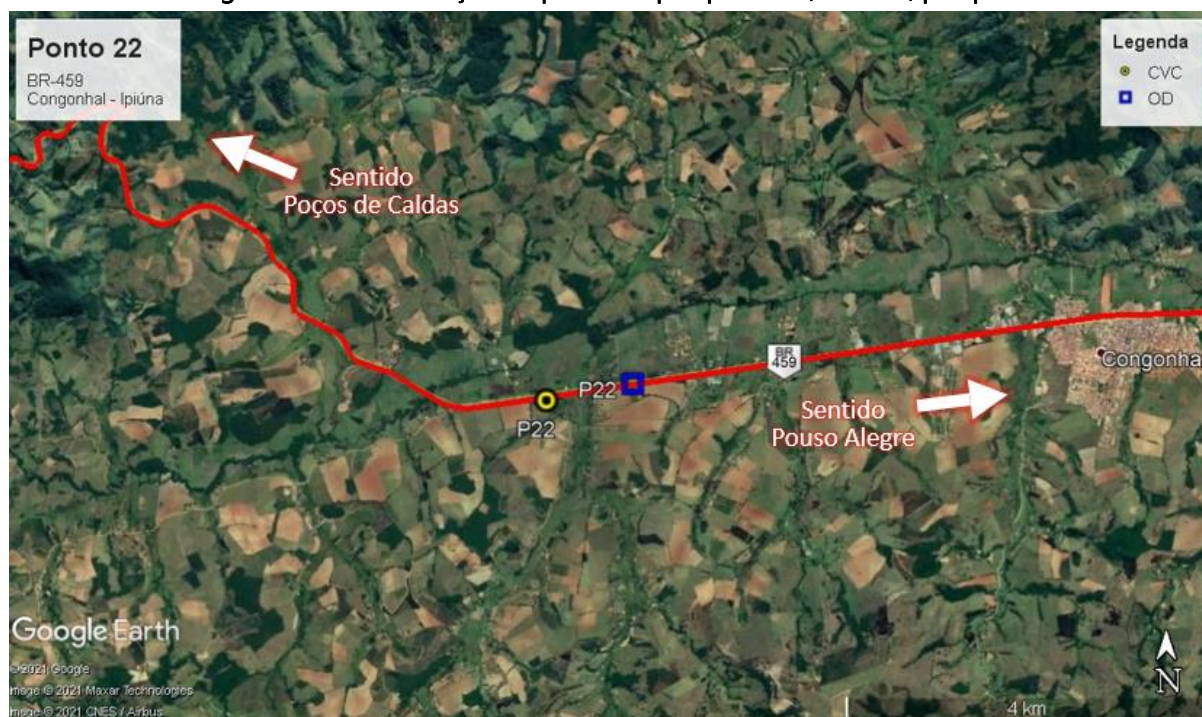
Tabela 6-18 - Percentual de escolha das alternativas, caminhão, ponto P21

Alternativa	Cartões exibidos	Cartões escolhidos	%escolhido
Pista Dupla, Concedida	570	403	71%
Pista Dupla, Não Concedida	289	80	28%
Pista Simples, Concedida	906	637	70%
Pista Simples, Não Concedida	442	122	28%
De Terra, Não Concedida	467	95	20%

Fonte: Elaboração LOGIT

6.1.10 BR-459 - P22

Figura 6-10 - Localização do ponto de pesquisa P22, BR-459, pesquisa PD



Fonte: Elaboração LOGIT

O percentual de respondentes incoerentes da PD é inferior a 1% para o ponto P22.

Tabela 6-19 - Percentual de escolha das alternativas, automóvel, ponto P22

Alternativa	Cartões exibidos	Cartões escolhidos	%escolhido
Pista Dupla, Concedida	823	589	72%
Pista Dupla, Não Concedida	370	129	35%
Pista Simples, Concedida	923	613	66%
Pista Simples, Não Concedida	520	158	30%
De Terra, Não Concedida	682	170	25%

Fonte: Elaboração LOGIT

Tabela 6-20 - Percentual de escolha das alternativas, caminhão, ponto P22

Alternativa	Cartões exibidos	Cartões escolhidos	%escolhido
Pista Dupla, Concedida	566	432	76%
Pista Dupla, Não Concedida	286	71	25%
Pista Simples, Concedida	930	651	70%
Pista Simples, Não Concedida	421	87	21%
De Terra, Não Concedida	471	96	20%

Fonte: Elaboração LOGIT

6.1.11 BR-459 - P23

Figura 6-11 - Localização do ponto de pesquisa P23, BR-459, pesquisa PD



Fonte: Elaboração LOGIT

O percentual de respondentes incoerentes da PD é de 15% para o ponto P23.

Tabela 6-21 - Percentual de escolha das alternativas, automóvel, ponto P23

Alternativa	Cartões exibidos	Cartões escolhidos	%escolhido
Pista Dupla, Concedida	783	576	74%
Pista Dupla, Não Concedida	345	234	68%
Pista Simples, Concedida	786	385	49%
Pista Simples, Não Concedida	466	165	35%
De Terra, Não Concedida	602	131	22%

Fonte: Elaboração LOGIT

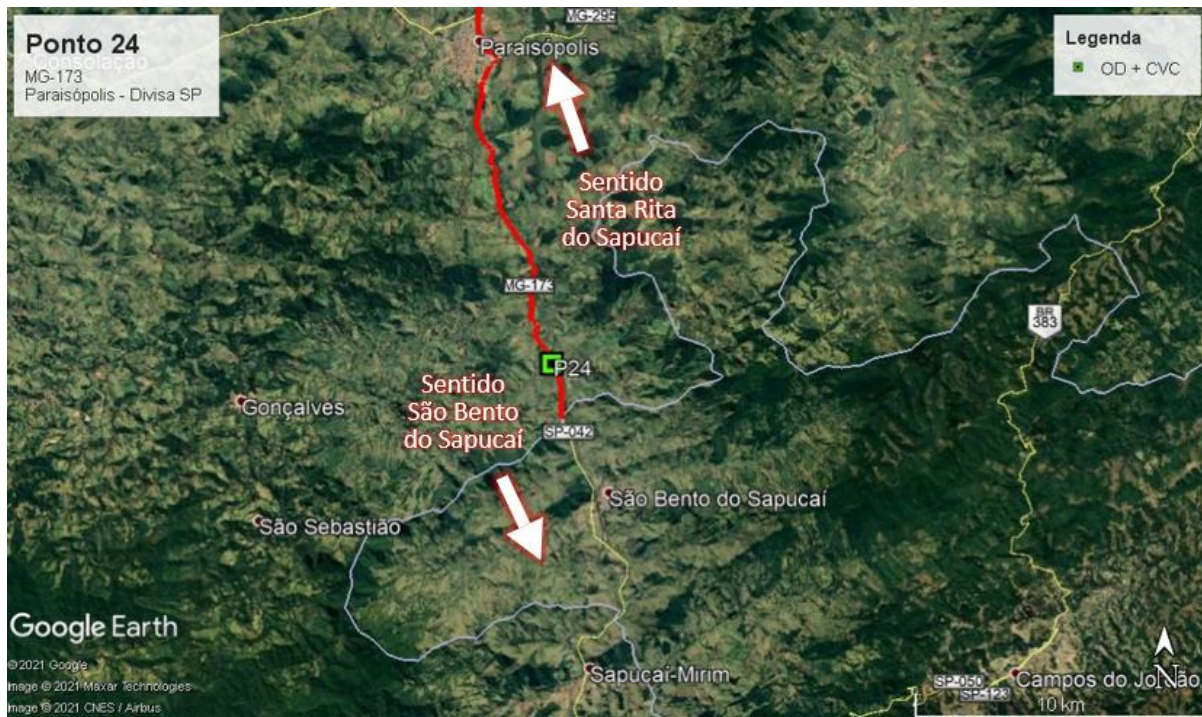
Tabela 6-22 - Percentual de escolha das alternativas, caminhão, ponto P23

Alternativa	Cartões exibidos	Cartões escolhidos	%escolhido
Pista Dupla, Concedida	711	481	68%
Pista Dupla, Não Concedida	374	233	62%
Pista Simples, Concedida	1001	567	57%
Pista Simples, Não Concedida	561	179	32%
De Terra, Não Concedida	503	115	23%

Fonte: Elaboração LOGIT

6.1.12 MG-173 - P24

Figura 6-12 - Localização do ponto de pesquisa P24, MG-173, pesquisa PD



Fonte: Elaboração LOGIT

O percentual de respondentes incoerentes da PD é inferior a 1% para o ponto P24.

Tabela 6-23 - Percentual de escolha das alternativas, automóvel, ponto P24

Alternativa	Cartões exibidos	Cartões escolhidos	%escolhido
Pista Dupla, Concedida	780	514	66%
Pista Dupla, Não Concedida	365	136	37%
Pista Simples, Concedida	847	542	64%
Pista Simples, Não Concedida	473	162	34%
De Terra, Não Concedida	629	193	31%

Fonte: Elaboração LOGIT

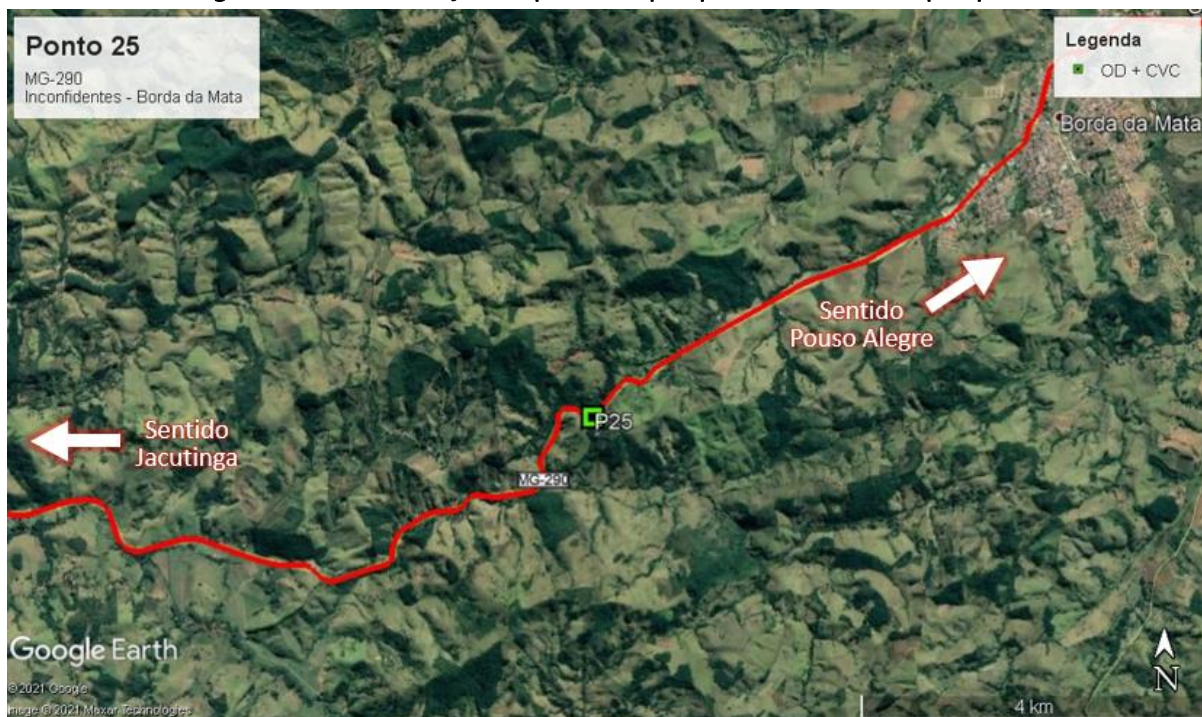
Tabela 6-24 - Percentual de escolha das alternativas, caminhão, ponto P24

Alternativa	Cartões exibidos	Cartões escolhidos	%escolhido
Pista Dupla, Concedida	545	367	67%
Pista Dupla, Não Concedida	287	79	28%
Pista Simples, Concedida	947	664	70%
Pista Simples, Não Concedida	421	118	28%
De Terra, Não Concedida	474	109	23%

Fonte: Elaboração LOGIT

6.1.13 MG-290 - P25

Figura 6-13 - Localização do ponto de pesquisa P25, MG-290, pesquisa PD



Fonte: Elaboração LOGIT

O percentual de respondentes incoerentes da PD é inferior a 1% para o ponto P25.

Tabela 6-25 - Percentual de escolha das alternativas, automóvel, ponto P25

Alternativa	Cartões exibidos	Cartões escolhidos	%escolhido
Pista Dupla, Concedida	952	817	86%
Pista Dupla, Não Concedida	449	100	22%
Pista Simples, Concedida	955	758	79%
Pista Simples, Não Concedida	594	95	16%
De Terra, Não Concedida	746	78	10%

Fonte: Elaboração LOGIT

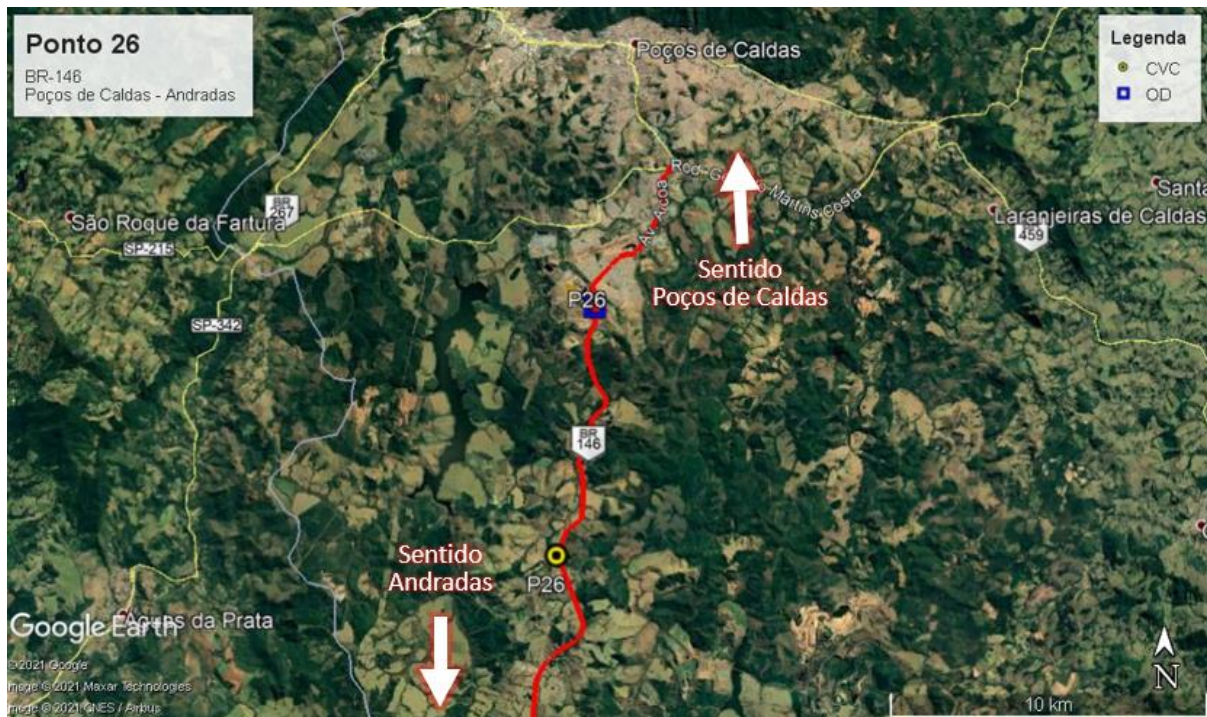
Tabela 6-26 - Percentual de escolha das alternativas, caminhão, ponto P25

Alternativa	Cartões exibidos	Cartões escolhidos	%escolhido
Pista Dupla, Concedida	719	582	81%
Pista Dupla, Não Concedida	340	91	27%
Pista Simples, Concedida	1039	793	76%
Pista Simples, Não Concedida	571	91	16%
De Terra, Não Concedida	551	53	10%

Fonte: Elaboração LOGIT

6.1.14 BR-146 - P26

Figura 6-14 - Localização do ponto de pesquisa P26, BR-146, pesquisa PD



Fonte: Elaboração LOGIT

O percentual de respondentes incoerentes da PD é de 17% para o ponto P26.

Tabela 6-27 - Percentual de escolha das alternativas, automóvel, ponto P26

Alternativa	Cartões exibidos	Cartões escolhidos	%escolhido
Pista Dupla, Concedida	587	391	67%
Pista Dupla, Não Concedida	273	159	58%
Pista Simples, Concedida	641	353	55%
Pista Simples, Não Concedida	352	161	46%
De Terra, Não Concedida	513	119	23%

Fonte: Elaboração LOGIT

Tabela 6-28 - Percentual de escolha das alternativas, caminhão, ponto P26

Alternativa	Cartões exibidos	Cartões escolhidos	%escolhido
Pista Dupla, Concedida	624	392	63%
Pista Dupla, Não Concedida	295	163	55%
Pista Simples, Concedida	882	483	55%
Pista Simples, Não Concedida	466	201	43%
De Terra, Não Concedida	449	119	27%

Fonte: Elaboração LOGIT

6.1.15 BR-459 - P27

Figura 6-15 - Localização do ponto de pesquisa P27, BR-459, pesquisa PD



Fonte: Elaboração LOGIT

O percentual de respondentes incoerentes da PD é de 4% para o ponto P27.

Tabela 6-29 - Percentual de escolha das alternativas, automóvel, ponto P27

Alternativa	Cartões exibidos	Cartões escolhidos	%escolhido
Pista Dupla, Concedida	811	528	65%
Pista Dupla, Não Concedida	392	152	39%
Pista Simples, Concedida	882	525	60%
Pista Simples, Não Concedida	498	160	32%
De Terra, Não Concedida	665	259	39%

Fonte: Elaboração LOGIT

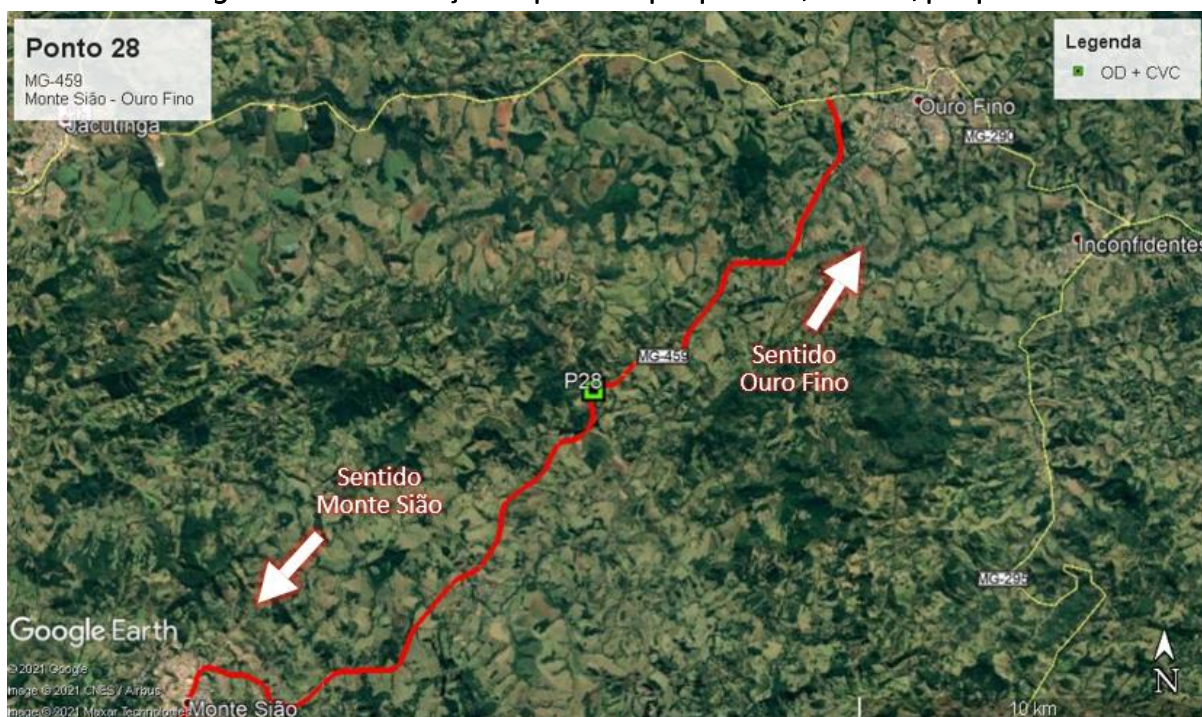
Tabela 6-30 - Percentual de escolha das alternativas, caminhão, ponto P27

Alternativa	Cartões exibidos	Cartões escolhidos	%escolhido
Pista Dupla, Concedida	700	463	66%
Pista Dupla, Não Concedida	344	118	34%
Pista Simples, Concedida	1055	708	67%
Pista Simples, Não Concedida	560	160	29%
De Terra, Não Concedida	547	154	28%

Fonte: Elaboração LOGIT

6.1.16 MG-459 - P28

Figura 6-16 - Localização do ponto de pesquisa P28, MG-459, pesquisa PD



Fonte: Elaboração LOGIT

O percentual de respondentes incoerentes da PD é de 2% para o ponto P28.

Tabela 6-31 - Percentual de escolha das alternativas, automóvel, ponto P28

Alternativa	Cartões exibidos	Cartões escolhidos	%escolhido
Pista Dupla, Concedida	846	635	75%
Pista Dupla, Não Concedida	397	144	36%
Pista Simples, Concedida	865	592	68%
Pista Simples, Não Concedida	530	147	28%
De Terra, Não Concedida	652	127	19%

Fonte: Elaboração LOGIT

Tabela 6-32 - Percentual de escolha das alternativas, caminhão, ponto P28

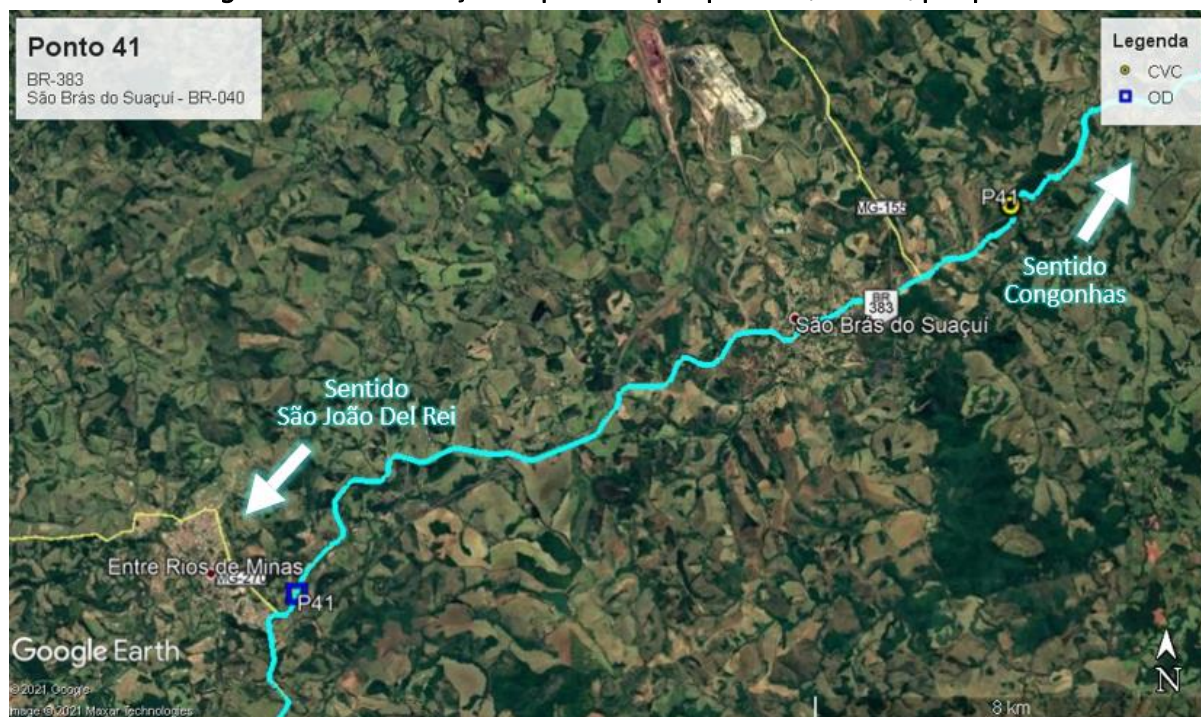
Alternativa	Cartões exibidos	Cartões escolhidos	%escolhido
Pista Dupla, Concedida	575	411	71%
Pista Dupla, Não Concedida	300	95	32%
Pista Simples, Concedida	969	712	73%
Pista Simples, Não Concedida	410	96	23%
De Terra, Não Concedida	504	65	13%

Fonte: Elaboração LOGIT

## 6.2 Subsistema 2

### 6.2.1 BR-383 - P41

Figura 6-17 - Localização do ponto de pesquisa P41, BR-383, pesquisa PD



Fonte: Elaboração LOGIT

O percentual de respondentes incoerentes da PD é de 1% para o ponto P41.

Tabela 6-33 - Percentual de escolha das alternativas, automóvel, ponto P41

Alternativa	Cartões exibidos	Cartões escolhidos	%escolhido
Pista Dupla, Concedida	725	656	90%
Pista Dupla, Não Concedida	362	203	56%
Pista Simples, Concedida	792	461	58%
Pista Simples, Não Concedida	434	77	18%
De Terra, Não Concedida	585	52	9%

Fonte: Elaboração LOGIT

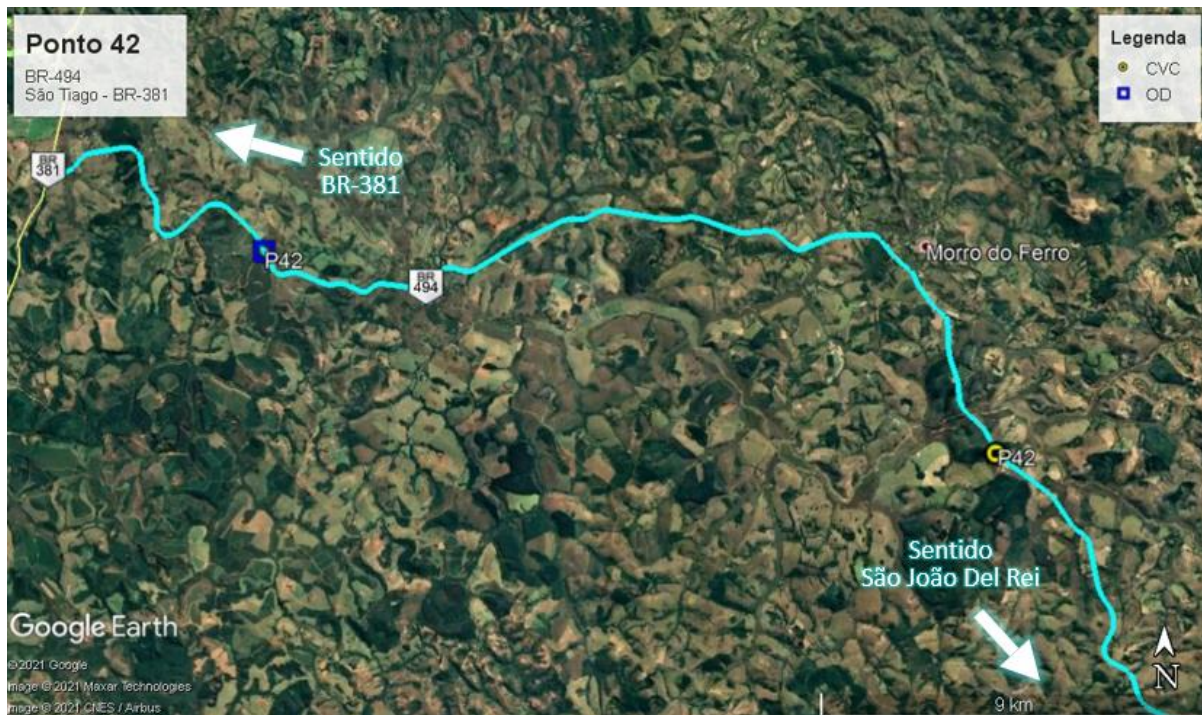
Tabela 6-34 - Percentual de escolha das alternativas, caminhão, ponto P41

Alternativa	Cartões exibidos	Cartões escolhidos	%escolhido
Pista Dupla, Concedida	748	628	84%
Pista Dupla, Não Concedida	385	284	74%
Pista Simples, Concedida	1212	683	56%
Pista Simples, Não Concedida	622	163	26%
De Terra, Não Concedida	631	41	6%

Fonte: Elaboração LOGIT

6.2.2 BR-494 - P42

Figura 6-18 - Localização do ponto de pesquisa P42, BR-494, pesquisa PD



Fonte: Elaboração LOGIT

O percentual de respondentes incoerentes da PD é de 2% para o ponto P42.

Tabela 6-35 - Percentual de escolha das alternativas, automóvel, ponto P42

Alternativa	Cartões exibidos	Cartões escolhidos	%escolhido
Pista Dupla, Concedida	749	607	81%
Pista Dupla, Não Concedida	368	147	40%
Pista Simples, Concedida	787	523	66%
Pista Simples, Não Concedida	491	114	23%
De Terra, Não Concedida	573	93	16%

Fonte: Elaboração LOGIT

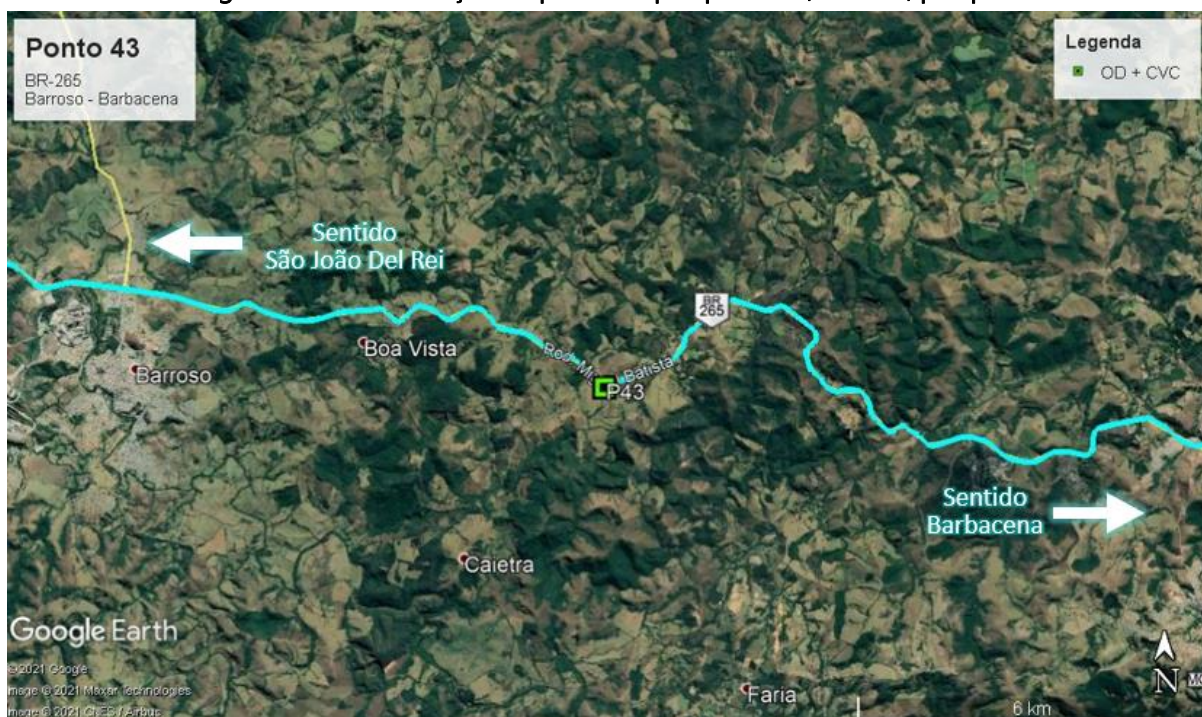
Tabela 6-36 - Percentual de escolha das alternativas, caminhão, ponto P42

Alternativa	Cartões exibidos	Cartões escolhidos	%escolhido
Pista Dupla, Concedida	836	664	79%
Pista Dupla, Não Concedida	390	121	31%
Pista Simples, Concedida	1250	906	72%
Pista Simples, Não Concedida	642	107	17%
De Terra, Não Concedida	634	78	12%

Fonte: Elaboração LOGIT

6.2.3 BR-265 - P43

Figura 6-19 - Localização do ponto de pesquisa P43, BR-265, pesquisa PD



Fonte: Elaboração LOGIT

O percentual de respondentes incoerentes da PD é inferior a 1% para o ponto P43.

Tabela 6-37 - Percentual de escolha das alternativas, automóvel, ponto P43

Alternativa	Cartões exibidos	Cartões escolhidos	%escolhido
Pista Dupla, Concedida	792	755	95%
Pista Dupla, Não Concedida	388	317	82%
Pista Simples, Concedida	846	405	48%
Pista Simples, Não Concedida	505	86	17%
De Terra, Não Concedida	633	19	3%

Fonte: Elaboração LOGIT

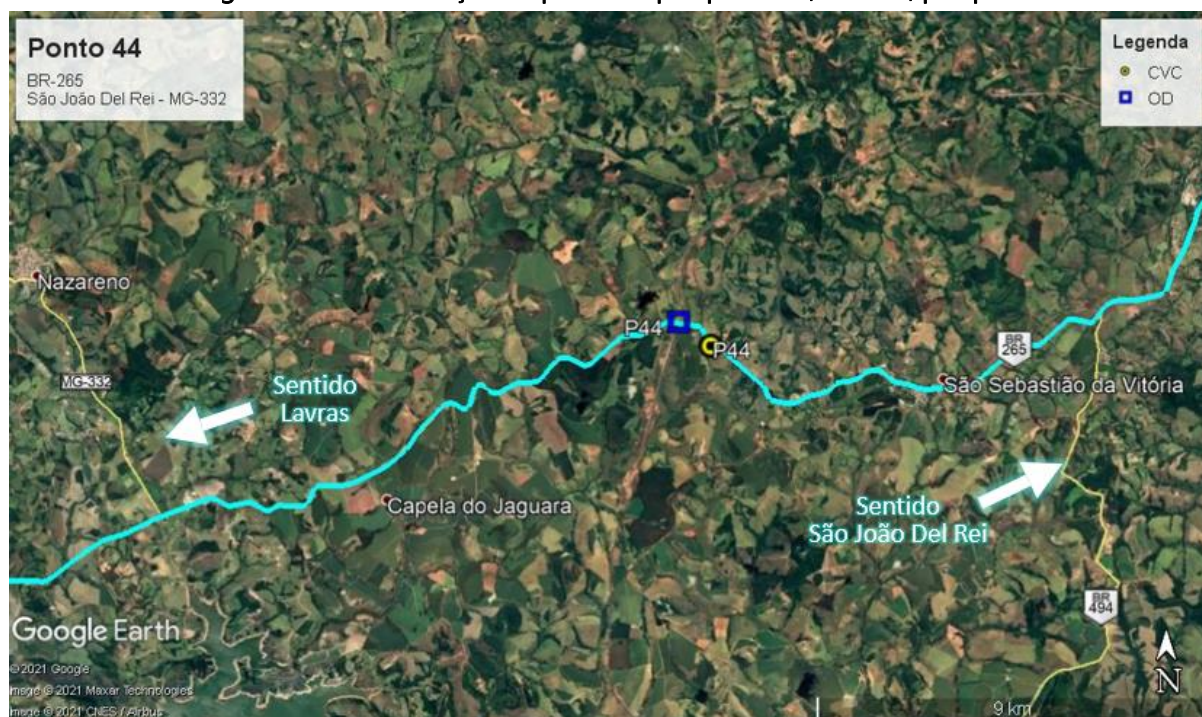
Tabela 6-38 - Percentual de escolha das alternativas, caminhão, ponto P43

Alternativa	Cartões exibidos	Cartões escolhidos	%escolhido
Pista Dupla, Concedida	762	651	85%
Pista Dupla, Não Concedida	390	316	81%
Pista Simples, Concedida	1187	641	54%
Pista Simples, Não Concedida	570	158	28%
De Terra, Não Concedida	647	12	2%

Fonte: Elaboração LOGIT

6.2.4 BR-265 - P44

Figura 6-20 - Localização do ponto de pesquisa P44, BR-265, pesquisa PD



Fonte: Elaboração LOGIT

O percentual de respondentes incoerentes da PD é de 1% para o ponto P44.

Tabela 6-39 - Percentual de escolha das alternativas, automóvel, ponto P44

Alternativa	Cartões exibidos	Cartões escolhidos	%escolhido
Pista Dupla, Concedida	743	708	95%
Pista Dupla, Não Concedida	342	292	85%
Pista Simples, Concedida	738	297	40%
Pista Simples, Não Concedida	446	81	18%
De Terra, Não Concedida	531	22	4%

Fonte: Elaboração LOGIT

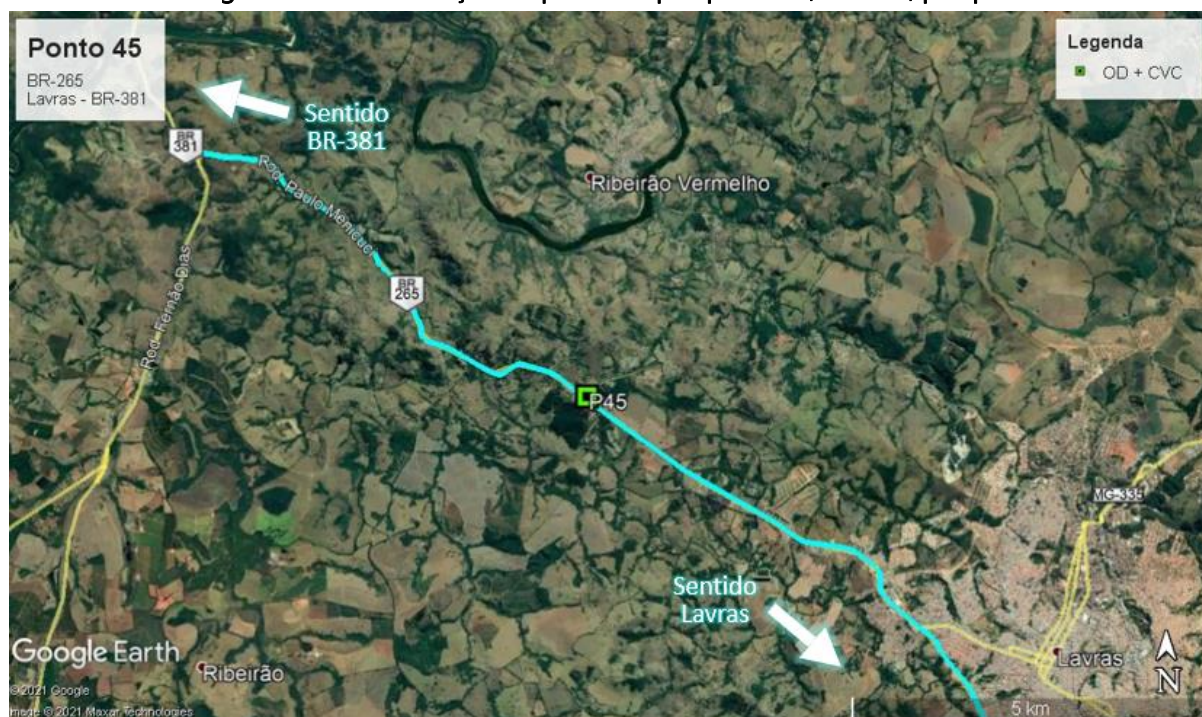
Tabela 6-40 - Percentual de escolha das alternativas, caminhão, ponto P44

Alternativa	Cartões exibidos	Cartões escolhidos	%escolhido
Pista Dupla, Concedida	521	464	89%
Pista Dupla, Não Concedida	246	216	88%
Pista Simples, Concedida	803	409	51%
Pista Simples, Não Concedida	412	107	26%
De Terra, Não Concedida	426	8	2%

Fonte: Elaboração LOGIT

6.2.5 BR-265 - P45

Figura 6-21 - Localização do ponto de pesquisa P45, BR-265, pesquisa PD



Fonte: Elaboração LOGIT

O percentual de respondentes incoerentes da PD é inferior a 1% para o ponto P45.

Tabela 6-41 - Percentual de escolha das alternativas, automóvel, ponto P45

Alternativa	Cartões exibidos	Cartões escolhidos	%escolhido
Pista Dupla, Concedida	661	642	97%
Pista Dupla, Não Concedida	303	251	83%
Pista Simples, Concedida	674	302	45%
Pista Simples, Não Concedida	416	70	17%
De Terra, Não Concedida	494	9	2%

Fonte: Elaboração LOGIT

Tabela 6-42 - Percentual de escolha das alternativas, caminhão, ponto P45

Alternativa	Cartões exibidos	Cartões escolhidos	%escolhido
Pista Dupla, Concedida	628	533	85%
Pista Dupla, Não Concedida	305	256	84%
Pista Simples, Concedida	958	487	51%
Pista Simples, Não Concedida	480	151	31%
De Terra, Não Concedida	513	15	3%

Fonte: Elaboração LOGIT

6.2.6 BR-265 - P31

Figura 6-22 - Localização do ponto de pesquisa P31, BR-265, pesquisa PD



Fonte: Elaboração LOGIT

O percentual de respondentes incoerentes da PD é inferior a 1% para o ponto P31.

Tabela 6-43 - Percentual de escolha das alternativas, automóvel, ponto P31

Alternativa	Cartões exibidos	Cartões escolhidos	%escolhido
Pista Dupla, Concedida	714	692	97%
Pista Dupla, Não Concedida	339	299	88%
Pista Simples, Concedida	769	340	44%
Pista Simples, Não Concedida	432	83	19%
De Terra, Não Concedida	602	14	2%

Fonte: Elaboração LOGIT

Tabela 6-44 - Percentual de escolha das alternativas, caminhão, ponto P31

Alternativa	Cartões exibidos	Cartões escolhidos	%escolhido
Pista Dupla, Concedida	647	567	88%
Pista Dupla, Não Concedida	346	284	82%
Pista Simples, Concedida	1050	545	52%
Pista Simples, Não Concedida	491	126	26%
De Terra, Não Concedida	532	11	2%

Fonte: Elaboração LOGIT

6.2.7 BR-491 - P32

Figura 6-23 - Localização do ponto de pesquisa P32, BR-491, pesquisa PD



Fonte: Elaboração LOGIT

O percentual de respondentes incoerentes da PD é de 16% para o ponto P32.

Tabela 6-45 - Percentual de escolha das alternativas, automóvel, ponto P32

Alternativa	Cartões exibidos	Cartões escolhidos	%escolhido
Pista Dupla, Concedida	715	536	75%
Pista Dupla, Não Concedida	335	263	79%
Pista Simples, Concedida	763	339	44%
Pista Simples, Não Concedida	425	160	38%
De Terra, Não Concedida	604	123	20%

Fonte: Elaboração LOGIT

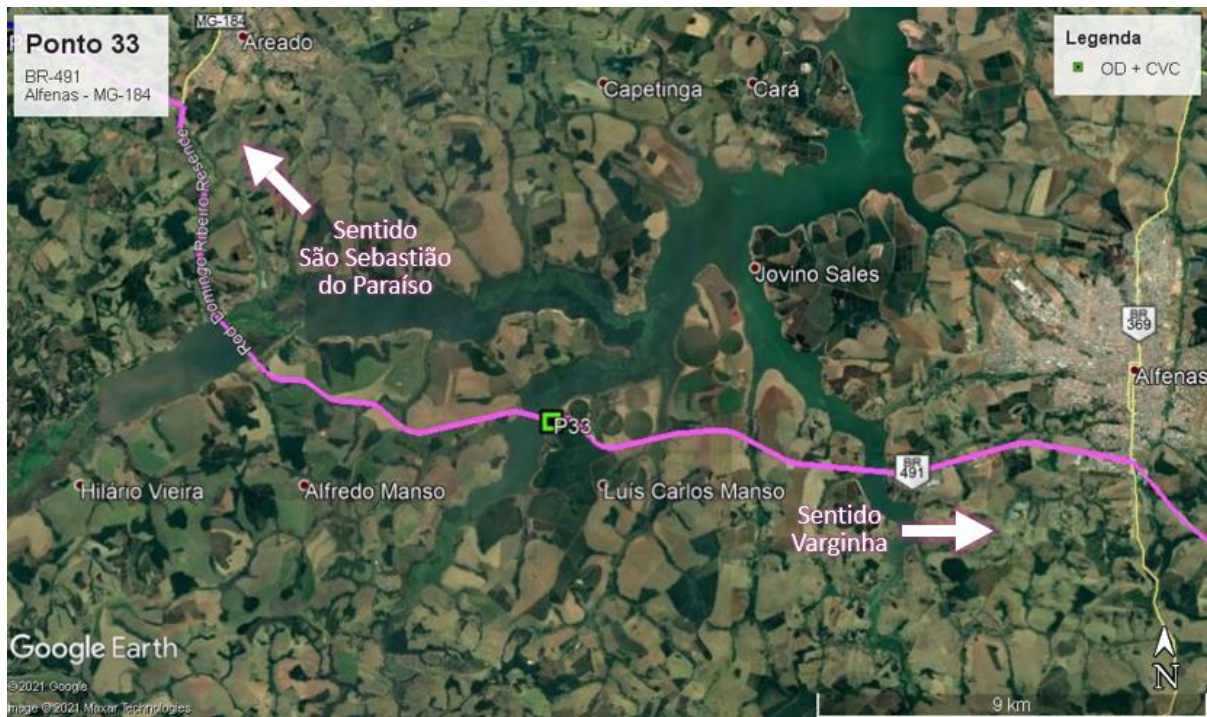
Tabela 6-46 - Percentual de escolha das alternativas, caminhão, ponto P32

Alternativa	Cartões exibidos	Cartões escolhidos	%escolhido
Pista Dupla, Concedida	636	420	66%
Pista Dupla, Não Concedida	291	223	77%
Pista Simples, Concedida	933	463	50%
Pista Simples, Não Concedida	490	185	38%
De Terra, Não Concedida	506	137	27%

Fonte: Elaboração LOGIT

6.2.8 BR-491 - P33

Figura 6-24 - Localização do ponto de pesquisa P33, BR-491, pesquisa PD



Fonte: Elaboração LOGIT

O percentual de respondentes incoerentes da PD é de 10% para o ponto P33.

Tabela 6-47 - Percentual de escolha das alternativas, automóvel, ponto P33

Alternativa	Cartões exibidos	Cartões escolhidos	%escolhido
Pista Dupla, Concedida	707	535	76%
Pista Dupla, Não Concedida	295	166	56%
Pista Simples, Concedida	763	420	55%
Pista Simples, Não Concedida	433	151	35%
De Terra, Não Concedida	588	121	21%

Fonte: Elaboração LOGIT

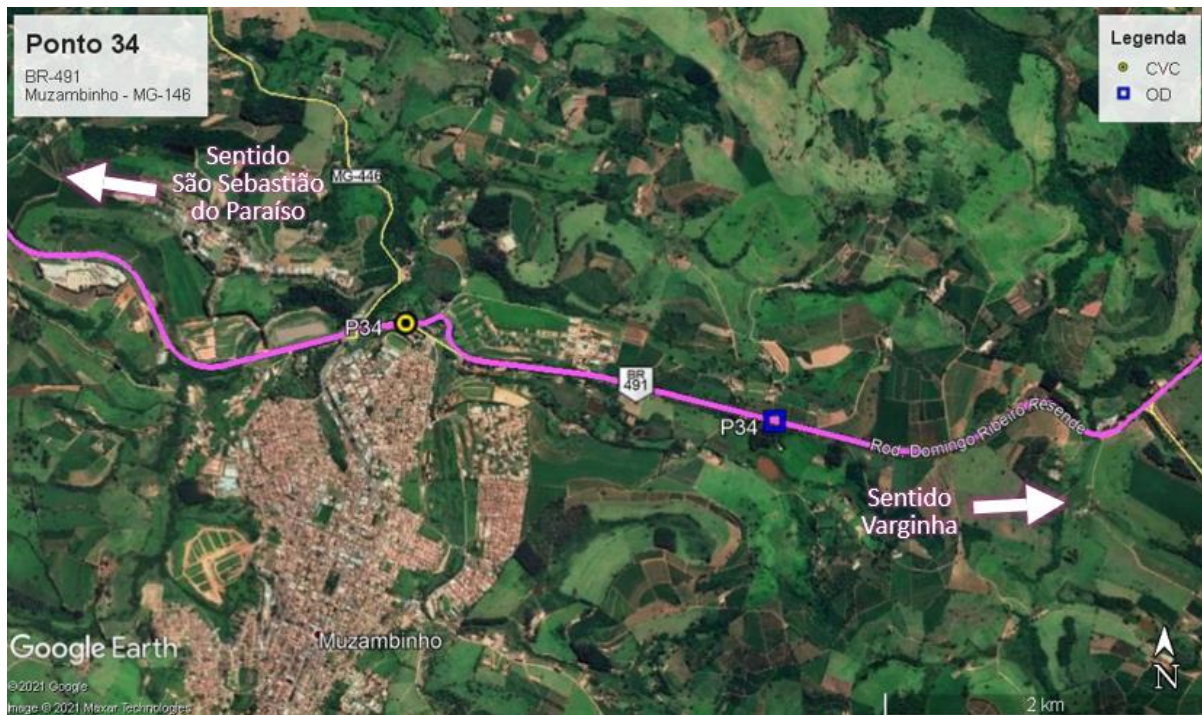
Tabela 6-48 - Percentual de escolha das alternativas, caminhão, ponto P33

Alternativa	Cartões exibidos	Cartões escolhidos	%escolhido
Pista Dupla, Concedida	603	430	71%
Pista Dupla, Não Concedida	305	174	57%
Pista Simples, Concedida	993	565	57%
Pista Simples, Não Concedida	450	151	34%
De Terra, Não Concedida	519	115	22%

Fonte: Elaboração LOGIT

6.2.9 BR-491 - P34

Figura 6-25 - Localização do ponto de pesquisa P34, BR-491, pesquisa PD



Fonte: Elaboração LOGIT

O percentual de respondentes incoerentes da PD é de 13% para o ponto P34.

Tabela 6-49 - Percentual de escolha das alternativas, automóvel, ponto P34

Alternativa	Cartões exibidos	Cartões escolhidos	%escolhido
Pista Dupla, Concedida	1129	789	70%
Pista Dupla, Não Concedida	508	329	65%
Pista Simples, Concedida	1201	592	49%
Pista Simples, Não Concedida	678	267	39%
De Terra, Não Concedida	880	221	25%

Fonte: Elaboração LOGIT

Tabela 6-50 - Percentual de escolha das alternativas, caminhão, ponto P34

Alternativa	Cartões exibidos	Cartões escolhidos	%escolhido
Pista Dupla, Concedida	836	570	68%
Pista Dupla, Não Concedida	379	197	52%
Pista Simples, Concedida	1107	642	58%
Pista Simples, Não Concedida	642	237	37%
De Terra, Não Concedida	592	132	22%

Fonte: Elaboração LOGIT

6.2.10 BR-491 - P35

Figura 6-26 - Localização do ponto de pesquisa P35, BR-491, pesquisa PD



Fonte: Elaboração LOGIT

O percentual de respondentes incoerentes da PD é de 9% para o ponto P35.

Tabela 6-51 - Percentual de escolha das alternativas, automóvel, ponto P35

Alternativa	Cartões exibidos	Cartões escolhidos	%escolhido
Pista Dupla, Concedida	947	728	77%
Pista Dupla, Não Concedida	433	218	50%
Pista Simples, Concedida	1018	618	61%
Pista Simples, Não Concedida	598	180	30%
De Terra, Não Concedida	714	111	16%

Fonte: Elaboração LOGIT

Tabela 6-52 - Percentual de escolha das alternativas, caminhão, ponto P35

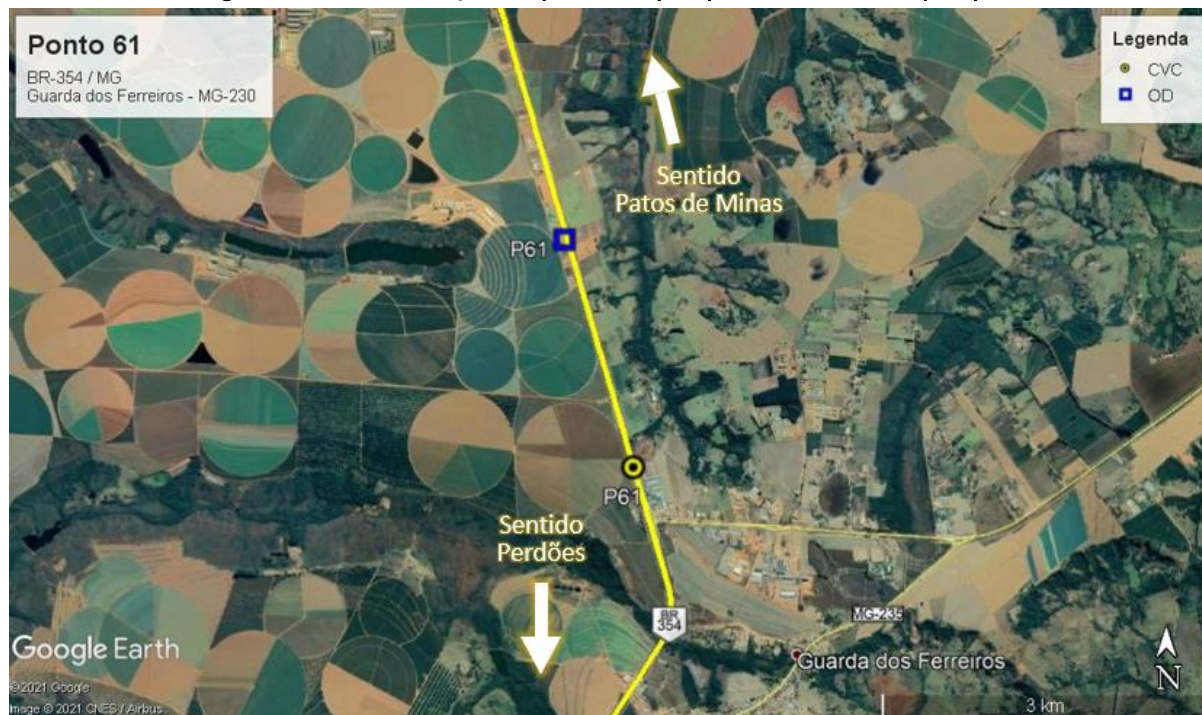
Alternativa	Cartões exibidos	Cartões escolhidos	%escolhido
Pista Dupla, Concedida	747	540	72%
Pista Dupla, Não Concedida	366	171	47%
Pista Simples, Concedida	1159	723	62%
Pista Simples, Não Concedida	557	191	34%
De Terra, Não Concedida	629	104	17%

Fonte: Elaboração LOGIT

### 6.3 Subsistema 3

#### 6.3.1 BR-354 - P61

Figura 6-27 - Localização do ponto de pesquisa P61, BR-354, pesquisa PD



Fonte: Elaboração LOGIT

O percentual de respondentes incoerentes da PD é inferior a 1% para o ponto P61.

Tabela 6-53 - Percentual de escolha das alternativas, automóvel, ponto P61

Alternativa	Cartões exibidos	Cartões escolhidos	%escolhido
Pista Dupla, Concedida	1442	1133	79%
Pista Dupla, Não Concedida	665	562	85%
Pista Simples, Concedida	1520	655	43%
Pista Simples, Não Concedida	905	346	38%
De Terra, Não Concedida	1124	132	12%

Fonte: Elaboração LOGIT

Tabela 6-54 - Percentual de escolha das alternativas, caminhão, ponto P61

Alternativa	Cartões exibidos	Cartões escolhidos	%escolhido
Pista Dupla, Concedida	1291	872	68%
Pista Dupla, Não Concedida	673	579	86%
Pista Simples, Concedida	1967	947	48%
Pista Simples, Não Concedida	1009	467	46%
De Terra, Não Concedida	1052	131	12%

Fonte: Elaboração LOGIT

6.3.2 BR-354 - P62

Figura 6-28 - Localização do ponto de pesquisa P62, BR-354, pesquisa PD



Fonte: Elaboração LOGIT

O percentual de respondentes incoerentes da PD é de 3% para o ponto P62.

Tabela 6-55 - Percentual de escolha das alternativas, automóvel, ponto P62

Alternativa	Cartões exibidos	Cartões escolhidos	%escolhido
Pista Dupla, Concedida	1661	1163	70%
Pista Dupla, Não Concedida	769	503	65%
Pista Simples, Concedida	1864	969	52%
Pista Simples, Não Concedida	1015	395	39%
De Terra, Não Concedida	1355	302	22%

Fonte: Elaboração LOGIT

Tabela 6-56 - Percentual de escolha das alternativas, caminhão, ponto P62

Alternativa	Cartões exibidos	Cartões escolhidos	%escolhido
Pista Dupla, Concedida	1448	910	63%
Pista Dupla, Não Concedida	745	474	64%
Pista Simples, Concedida	2172	1160	53%
Pista Simples, Não Concedida	1123	498	44%
De Terra, Não Concedida	1134	269	24%

Fonte: Elaboração LOGIT

6.3.3 MG-170 - P63

Figura 6-29 - Localização do ponto de pesquisa P63, MG-170, pesquisa PD



Fonte: Elaboração LOGIT

O percentual de respondentes incoerentes da PD é de 2% para o ponto P63.

Tabela 6-57 - Percentual de escolha das alternativas, automóvel, ponto P63

Alternativa	Cartões exibidos	Cartões escolhidos	%escolhido
Pista Dupla, Concedida	1290	779	60%
Pista Dupla, Não Concedida	586	436	74%
Pista Simples, Concedida	1367	573	42%
Pista Simples, Não Concedida	812	413	51%
De Terra, Não Concedida	1013	333	33%

Fonte: Elaboração LOGIT

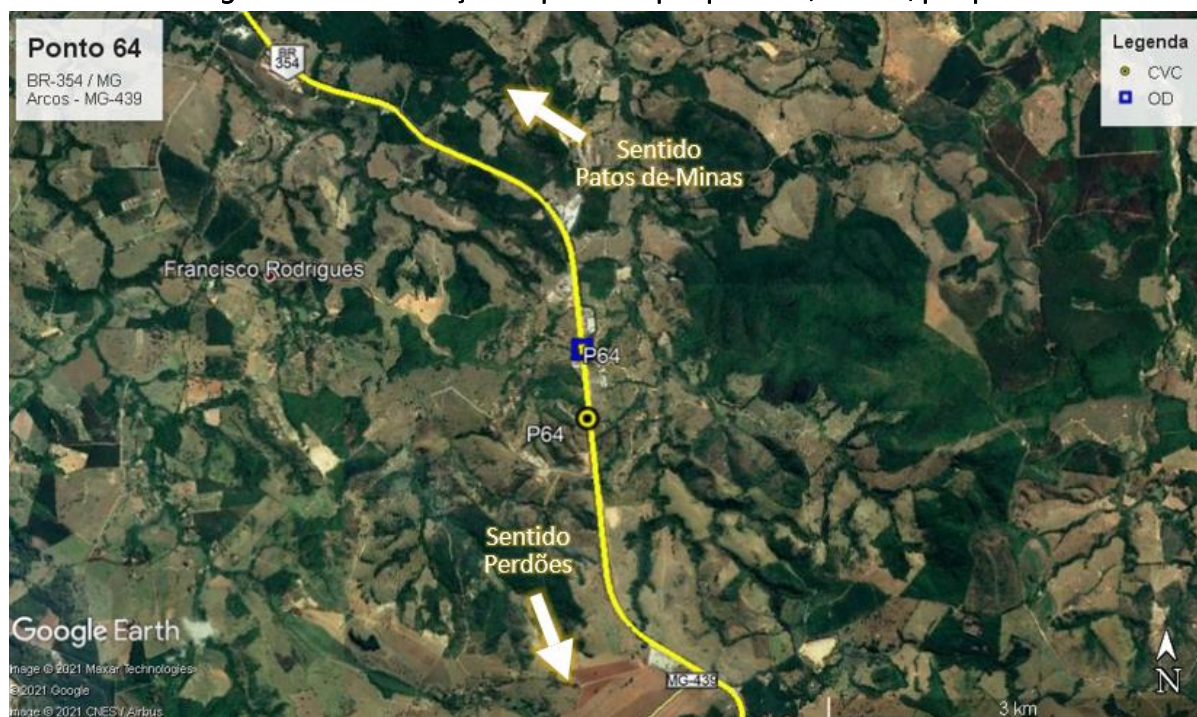
Tabela 6-58 - Percentual de escolha das alternativas, caminhão, ponto P63

Alternativa	Cartões exibidos	Cartões escolhidos	%escolhido
Pista Dupla, Concedida	832	440	53%
Pista Dupla, Não Concedida	476	347	73%
Pista Simples, Concedida	1406	637	45%
Pista Simples, Não Concedida	660	390	59%
De Terra, Não Concedida	756	251	33%

Fonte: Elaboração LOGIT

6.3.4 BR-354 - P64

Figura 6-30 - Localização do ponto de pesquisa P64, BR-354, pesquisa PD



Fonte: Elaboração LOGIT

O percentual de respondentes incoerentes da PD é de 5% para o ponto P64.

Tabela 6-59 - Percentual de escolha das alternativas, automóvel, ponto P64

Alternativa	Cartões exibidos	Cartões escolhidos	%escolhido
Pista Dupla, Concedida	1154	814	71%
Pista Dupla, Não Concedida	523	426	81%
Pista Simples, Concedida	1189	515	43%
Pista Simples, Não Concedida	691	312	45%
De Terra, Não Concedida	867	145	17%

Fonte: Elaboração LOGIT

Tabela 6-60 - Percentual de escolha das alternativas, caminhão, ponto P64

Alternativa	Cartões exibidos	Cartões escolhidos	%escolhido
Pista Dupla, Concedida	766	494	64%
Pista Dupla, Não Concedida	376	276	73%
Pista Simples, Concedida	1226	601	49%
Pista Simples, Não Concedida	596	309	52%
De Terra, Não Concedida	662	133	20%

Fonte: Elaboração LOGIT

6.3.5 BR-354 - P65

Figura 6-31 - Localização do ponto de pesquisa P65, BR-354, pesquisa PD



Fonte: Elaboração LOGIT

O percentual de respondentes incoerentes da PD é de 1% para o ponto P65.

Tabela 6-61 - Percentual de escolha das alternativas, automóvel, ponto P65

Alternativa	Cartões exibidos	Cartões escolhidos	%escolhido
Pista Dupla, Concedida	1266	1022	81%
Pista Dupla, Não Concedida	549	484	88%
Pista Simples, Concedida	1323	559	42%
Pista Simples, Não Concedida	746	283	38%
De Terra, Não Concedida	1044	116	11%

Fonte: Elaboração LOGIT

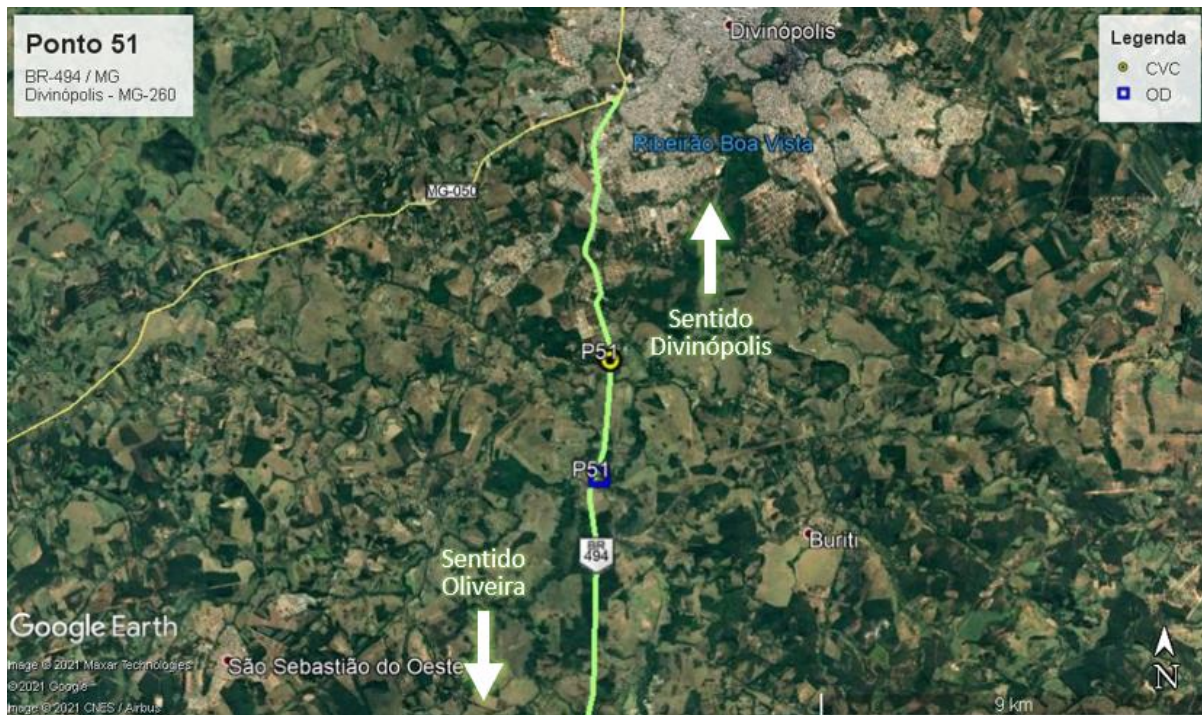
Tabela 6-62 - Percentual de escolha das alternativas, caminhão, ponto P65

Alternativa	Cartões exibidos	Cartões escolhidos	%escolhido
Pista Dupla, Concedida	879	622	71%
Pista Dupla, Não Concedida	538	455	85%
Pista Simples, Concedida	1563	776	50%
Pista Simples, Não Concedida	697	336	48%
De Terra, Não Concedida	831	65	8%

Fonte: Elaboração LOGIT

6.3.6 BR-494 - P51

Figura 6-32 - Localização do ponto de pesquisa P51, BR-494, pesquisa PD



Fonte: Elaboração LOGIT

O percentual de respondentes incoerentes da PD é inferior a 1% para o ponto P51.

Tabela 6-63 - Percentual de escolha das alternativas, automóvel, ponto P51

Alternativa	Cartões exibidos	Cartões escolhidos	%escolhido
Pista Dupla, Concedida	1175	675	57%
Pista Dupla, Não Concedida	506	406	80%
Pista Simples, Concedida	1231	554	45%
Pista Simples, Não Concedida	729	460	63%
De Terra, Não Concedida	993	222	22%

Fonte: Elaboração LOGIT

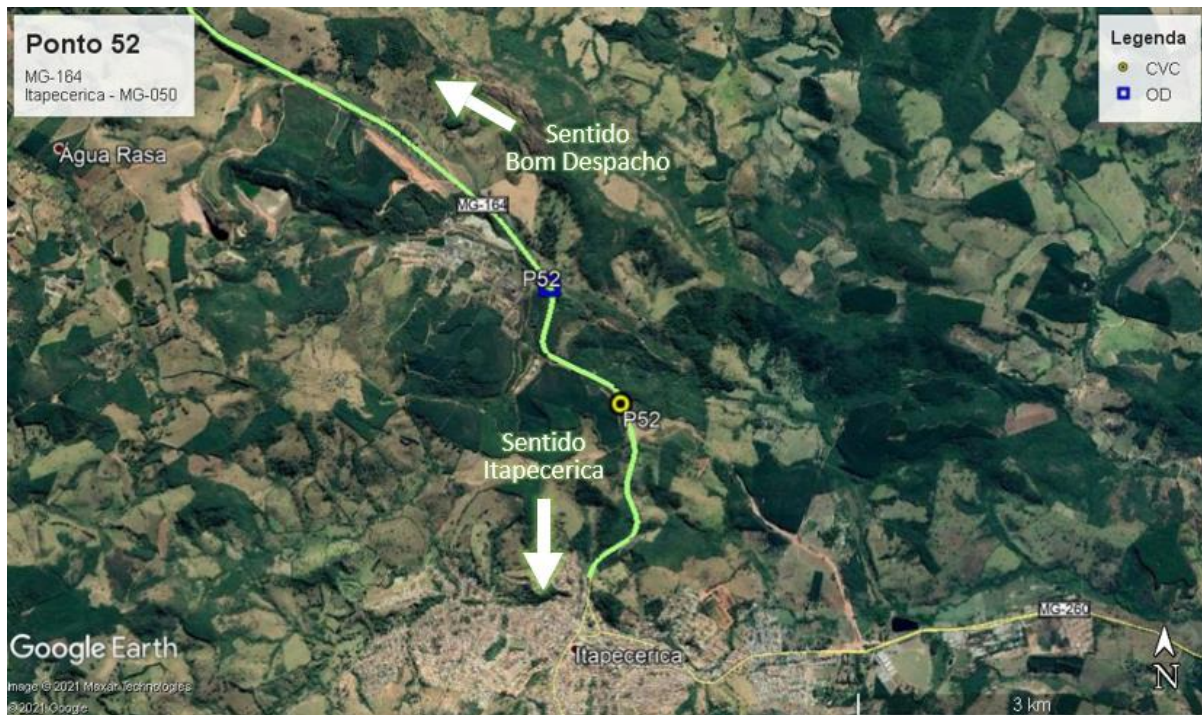
Tabela 6-64 - Percentual de escolha das alternativas, caminhão, ponto P51

Alternativa	Cartões exibidos	Cartões escolhidos	%escolhido
Pista Dupla, Concedida	830	451	54%
Pista Dupla, Não Concedida	444	337	76%
Pista Simples, Concedida	1320	641	49%
Pista Simples, Não Concedida	623	384	62%
De Terra, Não Concedida	675	133	20%

Fonte: Elaboração LOGIT

6.3.7 MG-164 - P52

Figura 6-33 - Localização do ponto de pesquisa P52, MG-164, pesquisa PD



Fonte: Elaboração LOGIT

O percentual de respondentes incoerentes da PD é inferior a 1% para o ponto P52.

Tabela 6-65 - Percentual de escolha das alternativas, automóvel, ponto P52

Alternativa	Cartões exibidos	Cartões escolhidos	%escolhido
Pista Dupla, Concedida	810	554	68%
Pista Dupla, Não Concedida	345	248	72%
Pista Simples, Concedida	818	420	51%
Pista Simples, Não Concedida	481	241	50%
De Terra, Não Concedida	640	84	13%

Fonte: Elaboração LOGIT

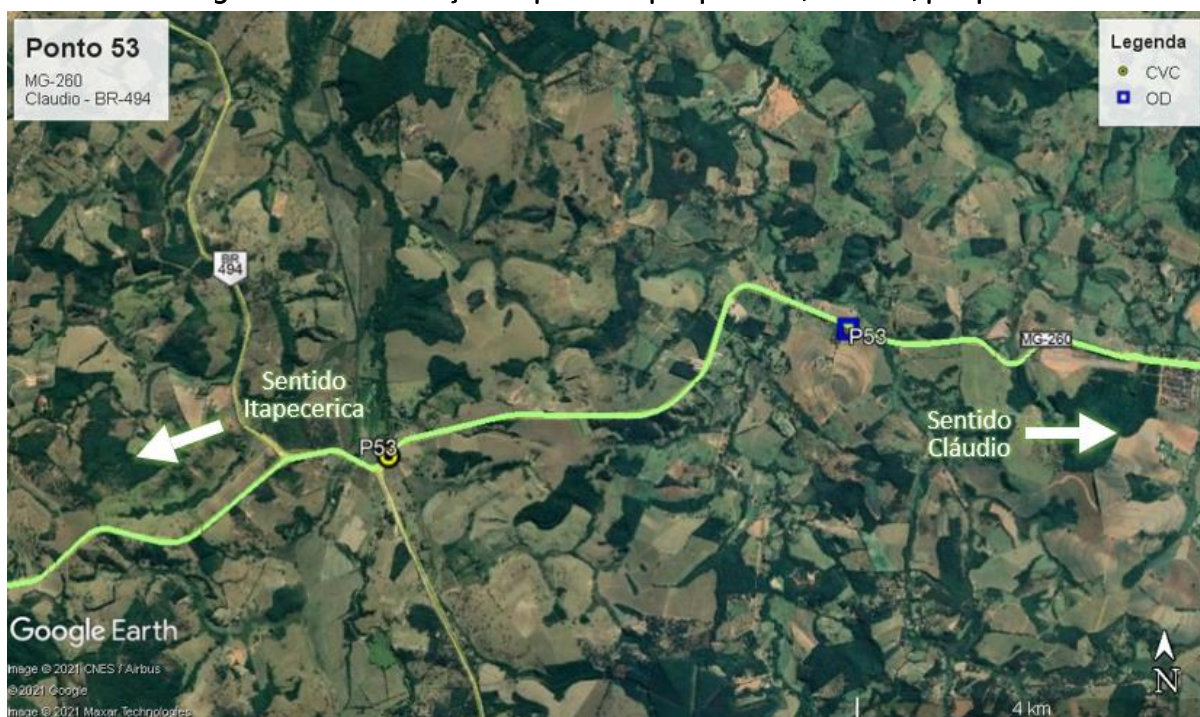
Tabela 6-66 - Percentual de escolha das alternativas, caminhão, ponto P52

Alternativa	Cartões exibidos	Cartões escolhidos	%escolhido
Pista Dupla, Concedida	518	364	70%
Pista Dupla, Não Concedida	257	191	74%
Pista Simples, Concedida	859	437	51%
Pista Simples, Não Concedida	391	185	47%
De Terra, Não Concedida	439	55	13%

Fonte: Elaboração LOGIT

6.3.8 MG-260 - P53

Figura 6-34 - Localização do ponto de pesquisa P53, MG-260, pesquisa PD



Fonte: Elaboração LOGIT

O percentual de respondentes incoerentes da PD é inferior a 1% para o ponto P53.

Tabela 6-67 - Percentual de escolha das alternativas, automóvel, ponto P53

Alternativa	Cartões exibidos	Cartões escolhidos	%escolhido
Pista Dupla, Concedida	1380	1026	74%
Pista Dupla, Não Concedida	666	500	75%
Pista Simples, Concedida	1483	719	48%
Pista Simples, Não Concedida	851	325	38%
De Terra, Não Concedida	1052	146	14%

Fonte: Elaboração LOGIT

Tabela 6-68 - Percentual de escolha das alternativas, caminhão, ponto P53

Alternativa	Cartões exibidos	Cartões escolhidos	%escolhido
Pista Dupla, Concedida	1029	735	71%
Pista Dupla, Não Concedida	506	375	74%
Pista Simples, Concedida	1598	835	52%
Pista Simples, Não Concedida	790	330	42%
De Terra, Não Concedida	851	112	13%

Fonte: Elaboração LOGIT

6.3.9 MG-429 - P54

Figura 6-35 - Localização do ponto de pesquisa P54, MG-429, pesquisa PD



Fonte: Elaboração LOGIT

O percentual de respondentes incoerentes da PD é de 7% para o ponto P54.

Tabela 6-69 - Percentual de escolha das alternativas, automóvel, ponto P54

Alternativa	Cartões exibidos	Cartões escolhidos	%escolhido
Pista Dupla, Concedida	1666	866	52%
Pista Dupla, Não Concedida	742	545	73%
Pista Simples, Concedida	1717	690	40%
Pista Simples, Não Concedida	1023	601	59%
De Terra, Não Concedida	1334	539	40%

Fonte: Elaboração LOGIT

Tabela 6-70 - Percentual de escolha das alternativas, caminhão, ponto P54

Alternativa	Cartões exibidos	Cartões escolhidos	%escolhido
Pista Dupla, Concedida	773	378	49%
Pista Dupla, Não Concedida	393	293	75%
Pista Simples, Concedida	1160	452	39%
Pista Simples, Não Concedida	566	361	64%
De Terra, Não Concedida	636	280	44%

Fonte: Elaboração LOGIT